



アルファステイツ松阪駅



1964年創業、約半世紀にわたり
暮らしの豊かさを創造し続ける「あなぶき興産」。

全国 **883** 棟
48,441 戸



□ 2024年売主・事業主別発売戸数 第5位

1 野村不動産	3,584戸	11 日本エスコン	1,132戸
2 プレサンスコーポレーション	3,290戸	12 大和ハウス工業	1,127戸
3 三井不動産レジデンシャル	3,089戸	13 フジ・フーズコーポレーション	1,095戸
4 住友不動産	2,618戸	14 日鉄興和不動産	1,080戸
5 あなぶき興産	1,908戸	15 日商エステム	1,035戸
6 三菱地所レジデンス	1,770戸	16 近鉄不動産	1,004戸
7 タカラレーベン	1,669戸	17 東京建物	991戸
8 オープンハウスティハロップメント	1,589戸	18 関電不動産開発	924戸
9 阪急阪神不動産	1,473戸	19 エヌ・ティ・ティ都市開発	922戸
10 エスリード	1,225戸	20 東急不動産	888戸

※2025年12月4日時点。事務所用ワンルームマンション。販売比率は除く。アルファステイツ18棟(227戸)は含む。
※JY物件は、出現比率(JY比率)に記した戸数。※1棟/不動産経済研究所調べ。



松阪市
マンションプロジェクト
— 第1弾 —

アルファステイツ松阪駅前
2024年10月竣工



四日市
マンションプロジェクト
— 第2弾 —

アルファステイツ四日市城北町
2025年5月竣工



四日市
マンションプロジェクト
— 第3弾 —

アルファステイツ四日市芝田
2026年5月竣工



四日市
マンションプロジェクト
— 第4弾 —

アルファステイツ四日市新正Ⅱ
2027年6月竣工(予定)



鈴鹿市
マンションプロジェクト
— 第1弾 —

アルファステイツ白子駅
2022年4月竣工



津市
マンションプロジェクト
— 第1弾 —

アルファステイツ久居駅
2025年9月竣工

お問い合わせは「アルファステイツ松阪駅」マンションギャラリー
0120-063-011

営業時間 / 10:00~18:00 定休日 / 火・水曜日(祝日除く)

詳しくはWEBで。

あなぶき松阪

検索



人とときめき、街にきらめきを
あなぶき興産

CONCEPT BOOK

羨望の、松阪

その場所は、開拓の歴史が辿り着いた、羨望の到達点。
日本の礎を築いた街の誇りが、現代の傑作として結実する。
松阪という街の息吹を熟知したあなぶき興産が
利便と品格を極め、人生を芸術のように愛でる方へ贈る私邸。
それは、永遠に語り継がれる美学。
憧れを見上げる側から、その景色を所有する側へ ——
新築分譲マンション「アルファステイツ松阪駅」誕生。

JR・近鉄「松阪」駅



アルファマンションシリーズ松阪 第2弾プロジェクト
「松阪」駅北エリア19年[※]ぶり
待望の新築分譲マンション



※1 2006年4月現在。建築費高騰による完成予想価格の変動を基に引き起こしたもので、実物は多少異なる場合がございます。また、行政官庁の指導や施工上の都合により、設備・仕様・色調等の変更がある場合がございます。予めご了承ください。

LOCATION

松阪駅へフラット5分。都心を掌にする軽やかな日常。



JR紀勢本線・JR名松線・近鉄山田線

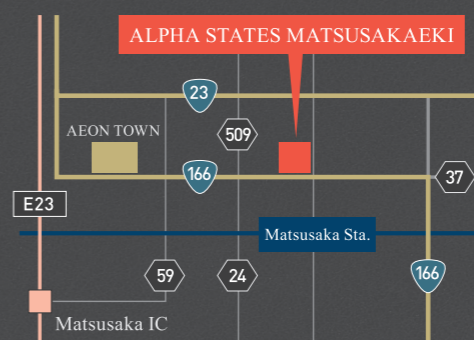
「松阪」駅へ
フラット徒歩5分 (約350m)



JR・近鉄「松阪」駅

幹線道路へ直結、快適カーアクセス。

国道166号・23号線への接続も良く、松阪IC利用で県外へも軽快に。通勤や日々のお買い物、休日のお出かけもストレスフリーな機動力のあるポジションです。



「イオンタウン松阪船江」も生活圏。

多彩な専門店が集う「イオンタウン松阪船江」へ車で約4分、自転車12分。ショッピングやグルメも思いのまま。休日の家族時間をさらに豊かにしてくれます。



イオンタウン松阪船江 / 車で約4分(約2,210m)

徒歩圏に揃う、多彩な買物施設。

24時間営業の「マックスバリュ松阪中央店」へ徒歩6分。日々の食材から日用品まで時間を気にせず揃います。さらに徒歩5分のコンビニや、車で約4分の「イオンタウン」も普段使いできる、買い物が快適な環境です。

24時間営業



マックスバリュ松阪中央店 / 徒歩6分(約460m)



スギ薬局 松阪中央店 / 自転車5分(約840m)

小・中学校が徒歩7分、幼稚園なども身近。

小学校・中学校がともに徒歩7分という近さに加え、周辺には幼稚園や保育施設も充実した恵まれた教育環境。通学にかかる負担が少なく、低学年のお子様の毎日の登下校も安心です。親御さんの見守る目も届きやすく、ご家族に心強いゆとりをもたらします。



松阪市立第四小学校 / 徒歩7分(約540m)



松阪市立鎌田中学校 / 徒歩7分(約550m)

「済生会松阪総合病院」徒歩3分の安心感。

万が一の時もすぐそばに医療施設がある環境は、ご家族の毎日に大きな安心をもたらします。さらに現在、救急医療体制を強化した「新病棟」の建設計画も進行中。将来にわたって医療環境がアップデートされ続ける、心強いロケーションです。

新病院
2030年3月
竣工(予定)



済生会松阪総合病院 / 徒歩3分(約170m)

さらに安心・高度な
新病院へ進化。

- 災害に強い「免震構造」&「屋上へりポート」
- 救急医療体制のさらなる強化
- 最新の衛生・感染症対策

金融機関や公共施設なども周辺に充実。

桑名三重信用金庫や松阪朝日郵便局などの金融機関に加え、松阪警察署・松阪市役所をはじめとする公共施設が生活圏内に点在しています。暮らしの土台となる行政・金融インフラがしっかりと整った駅周辺の環境が、将来にわたる確かな安心を支えます。



桑名三重信用金庫 松阪支店 / 徒歩1分(約80m)



松阪警察署 / 徒歩7分(約500m)



セブンイレブン 松阪京町一丁目店 / 徒歩5分(約340m)



スーパーセンタートライアル松阪店 / 自転車8分(約1,480m)



まつさか幼稚園 / 徒歩8分(約620m)



スポーツクラブエグゼ / 徒歩3分(約170m)



東口公園 / 徒歩3分(約190m)



悠久の美を象る、私邸の風格。

DESIGN

それは、街の新たなシンボルとなる造形美。
重厚な存在感を放つ
45二丁掛タイルを丁寧に纏わせた外観は、
都市の景観に静謐な落ち着きをもたらします。
その堅牢な造形に軽やかな抜け感を演出するのが、
バルコニーに採用されたクリアなガラス手摺。
青空や夕景を映し込み、刻一刻と変わる空の芸術を
建築の一部へと昇華させています。

外観完成予想図
※掲載の完成予想図は図面を基に描き起こしたもので、実物とは多少異なる場合がございます。また、行政官庁の指導や施工上の都合により、設計・設備・仕様・色調等の変更がある場合がございます。予めご了承ください。



Alpha States Matsusakaeki

エントランスアプローチ完成予想図

迎賓の美学と、ゆとりの領域が交差する。

邸宅の顔として、堂々たる風格を湛えるエントランス。

上質なマテリアルが描く光と影のコントラストが、帰るたびに所有する喜びを深めます。

洗練されたアプローチから、計算し尽くされた私なる敷地へ。

美しい日常を支える、揺るぎない品格がここにあります。



エントランスホール完成予想図



ランドプランイメージイラスト

歩行者 自転車 バイク 自動車

LANDPLAN 駐車を敷地内に全戸分確保、三方開放の角地。住まう誇りを刻むランドプラン。

敷地内駐車場率 **107%** 確保

駐車場使用料
月額 **500円**

独立性と静穏を守る、開放的な「3方接道」の角地

敷地内に全戸分を超える107%の駐車場を確保。日々の出し入れもスムーズで、忙しい朝や雨の日でもストレスなく利用可能。車中心のライフスタイルにもしっかり応えます。



敷地内に平面駐車場26台分完備

敷地の3方が道路に面する独立性の高い立地。隣の建物との距離が確保されるため、豊かな陽光と風、そして都心にありながら伸びやかな開放感を享受できます。



24時間荷物を受け取れる
宅配ボックス

24時間対応の宅配ボックスを完備。再配達の手間や時間を気にすることなく、帰宅が遅い日も安心です。



万が一に備えた
防災倉庫

万が一の災害時に備え、共用部に防災倉庫を設置。日々の安心感と共に、家族の安全を足元から支えます。



24時間使い放題の
インターネット環境

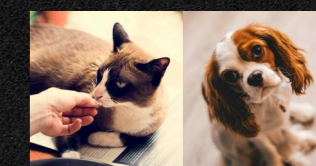
入居したその日から使えるインターネットが24時間使い放題。映画やゲーム、動画配信もサクサク楽しめます。



愛するペットと共に暮らせる
ペット飼育可

大切な家族の一員のペットと一緒に暮らすことができます。

*飼育可能なペットには大きさ等制限がございます。詳しくは係員にお尋ねください。



*掲載の完成予想図は図面を基に描き起こしたもので、実物とは多少異なる場合がございます。また、行政官庁の指導や施工上の都合により、設計・設備・仕様・色調等の変更がある場合がございます。予めご了承ください。



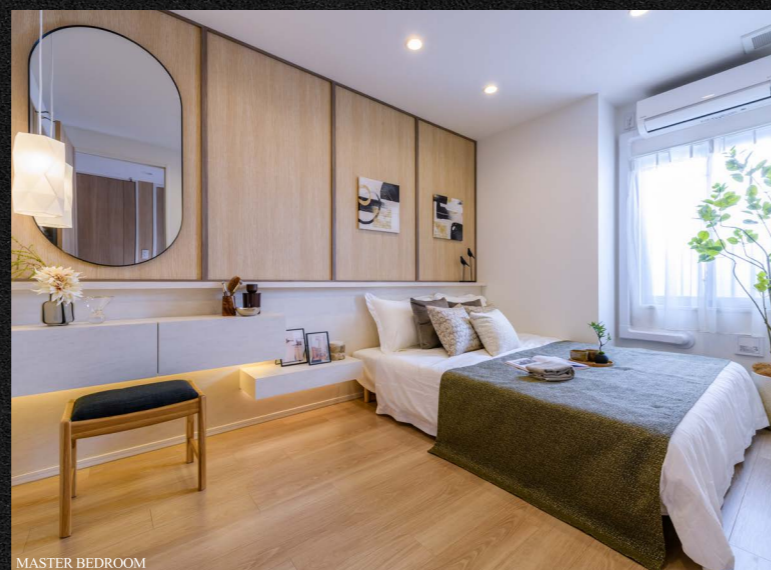
LIVING DINING ROOM

LIVING ROOM

ELEGANCE

美意識が共鳴する、静謐のギャラリー。

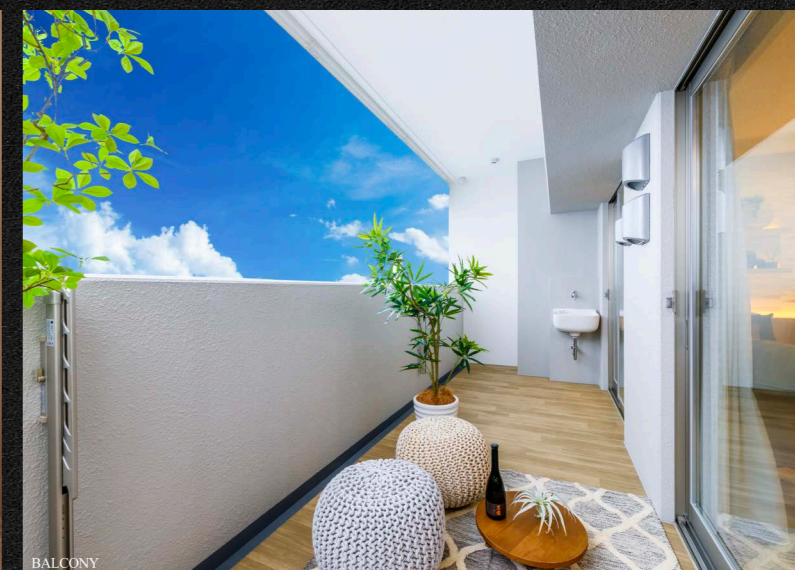
扉の先に広がるのは、
 選び抜かれたマテリアルが静かな気品を放つ至高の領域。
 南東からの柔らかな陽光が、
 洗練された空間に美しい陰影を落とします。
 極められた機能美と、伸びやかな空間のゆとり。
 ここは、何気ない日常の所作さえも芸術へと昇華する、
 誇り高き私邸です。



MASTER BEDROOM



PRIVATE ROOM



BALCONY

※掲載の室内写真（「アルファステイ」区販型「モデルルーム」(Gタイプ)を撮影したものです。 (2025年3月撮影) ※オプション・家具・調度品等は販売価格に含まれません。 ※モデルルームプランは、標準プランから仕様変更を行っております。標準プランと異なる部分がございますのでご了承ください。 ※設備・仕様は行政官庁などの制限により、予告なく変更する場合がございます。予めご了承ください。



キッチン

KITCHEN

先進機能が料理の時間をより楽しく。



3口ガスストップコンロ
すべてのバーナーに「調理油加熱防止装置」「立ち消え安全装置」など、最新機能を搭載。
※写真はオプション仕様です。



食器洗い乾燥機
毎日の家事負担を軽減できる、ビルトインタイプのスマートな食器洗い乾燥機をご用意。
※オプション仕様



静音シンク
キッチンシンクは水跳ね音を抑えた低騒音設計で、鍋も楽々洗える大型サイズを採用。
※写真はオプション仕様です。



**浄水機能付き
ハンドシャワー水栓**
シンクの隅々までしっかり洗える浄水機能付きハンドシャワー水栓。
※カートリッジ交換には別途製が必要。



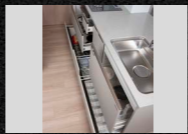
薄型レンジフード
油煙をスムーズに排気。また、お手入れしやすい整流板仕様となっています。



ホーローパネル
油がはねて汚れやすいコンロ横の壁に、汚れに強いホーロー製のキッチンパネルを採用。マグネットの取り付けも可能です。
※オプション仕様



グリル横小引出し
調理の際に必要な調味料等をすぐ取り出すことのできる、便利な小物入れ収納です。



スライドキャビネット
コンロ下には調理器具をたっぷり収納できるスライドキャビネットを採用、ソフトクローズ機能付きでスムーズな出し入れができます。



バスルーム

BATH ROOM

お手入れしやすく多機能なバスルーム。



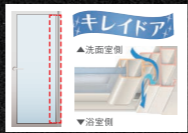
壁付サーモ水栓
お子様からご年配の方まで温度調節が手軽にでき、一定の温度で安心して使えるサーモ機能付きです。



エコアクアシャワー
ヘッドに内蔵した羽根車で少ない水量でも勢いのあるシャワーを可能にした節水シャワーです。



浴室暖房換気乾燥機
雨の日の洗濯物の乾燥に重宝します。冬場には予め浴室を温めておくことも可能です。



キレイドア
カビやすい浴室側のパッキンをなくし、汚れにくく、お掃除しやすい浴室ドアを実現しました。

ライフスタイルや好みに合わせて選べる“3種類の浴槽形状”

ミナモ浴槽

水面が広がる開放的なデザイン。角の少ない曲線で、ゆったりくつろげます。



ストレートライン浴槽

直線フォルムで浴槽スペースを広く。背もとれとアームレストで優しい入浴を実現。



エコベンチ浴槽

全身浴と半身浴が楽しめ、節水も両立。ベンチやまくら部を備えた快適仕様。



※形状変更には制限がございます。詳しくは係員にお尋ねください。

STORAGE

収納スペースを豊富にご用意。

収納力の高いウォークインクローゼットやシューズボックス、リネン庫など、各所に豊富な収納スペースを確保しています。

日頃の片付けをラクにし、居住空間を広くスッキリ保てる

大きめの荷物もしっかりと収納



選べるクローゼット

※A・D・E・F・Gタイプに採用
※一部有償プランがございます。



ウォークインクローゼット

※A・B・Gタイプに採用。



シューズボックス



リネン庫



パウダールーム

POWDER ROOM

使い勝手がよくスタイリッシュ。



スクエアボウルカウンター
緩やかなカーブを描いたボウルデザインは一体成型なのでお手入れも簡単です。



洗面台下収納

洗面化粧台の下には引き出し式のスライド収納を採用し、日用品をすっきり収納できます。



体重計収納スペース
置き場に困る体重計などをスッキリ収納できるスペースを設けました。



三面鏡裏収納

さまざまな角度で姿を見られるワイドな三面鏡は、裏側に丸ごと便利な収納です。



シングルレバー混合水栓

水栓は引き出して使うことができ、洗面ボウルのお手入れ時や、花瓶への水入れなどにも便利です。



トイレ

TOILET

クリーンでエコが魅力の空間。



トイレリモコン

操作がしやすく、お掃除もしやすい壁付けタイプのリモコンを採用しました。



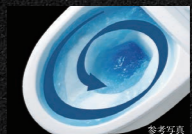
二連ペーパーホルダー

小物置きにも最適なデザイン性に優れたペーパーホルダー。紙巻器を二連設置しています。



トイレ吊戸棚

予備のトイレペーパーや洗剤などを収納できるよう、トイレの上部に扉の付いた吊戸棚を設置しました。



パワーストリーム洗浄

強力な水流が隅々まで回り、少ない水でもしっかり汚れを洗い流します。



フチレス形状

奥も手前も便器のフチを丸ごとなくしたフチレス形状で、サッとひと拭き、お掃除ラクラクです。



お掃除リフトアップ

ワンタッチで便ふたの前方が持ち上がるので、汚れがたまりやすい便器とのすき間もラクにお掃除できます。

暮らしを快適にサポートする、あなぶき興産オリジナル設備仕様。

ミタスマパウダールーム

“洗う・干す・たたむ”が1箇所できなせるように集約した、使い勝手のいいランドリースペースです。



選べるクローゼット

収納形状を4タイプから選べます

スペースを区切る、棚を配置する、ハンガーを2段にする…etc。暮らし方に合わせたクローゼットを4タイプからライフスタイルに合わせてお選びいただけます。

物干し設備

- 外に干したくない、下着類やおしゃれ着、室内干し
- 洗濯ばさみやハンガー等のランドリーグッズ置き
- スチーマイロンがけ

カウンター

- 子どもの食べこぼしなどのしみ抜き、つけ置き洗い
- 入浴時の着替え置き ○洗濯物をたたむ
- スキンケア、お化粧品などの身じたくスペース

足元収納

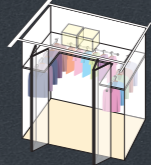
- 洗濯かご置き ○バケツなどの掃除グッズ置き
- キャビネットを置いてタオル・着替え等を収納
- サーキュレーターや除湿器を設置



※Gタイプに採用

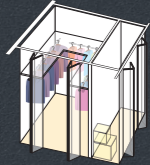
SELECT CLOSET 01

周囲を囲むようにハンガーパイプと棚を配置したクローゼット



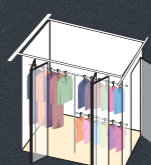
SELECT CLOSET 02

スペースを区切り1/3は廊下収納となっているクローゼット



SELECT CLOSET 03

お部屋側にハンガーパイプを配置。2方向から出入り可能。



SELECT CLOSET 04

スペースを区切りそれぞれL字にハンガーパイプと棚を配置。



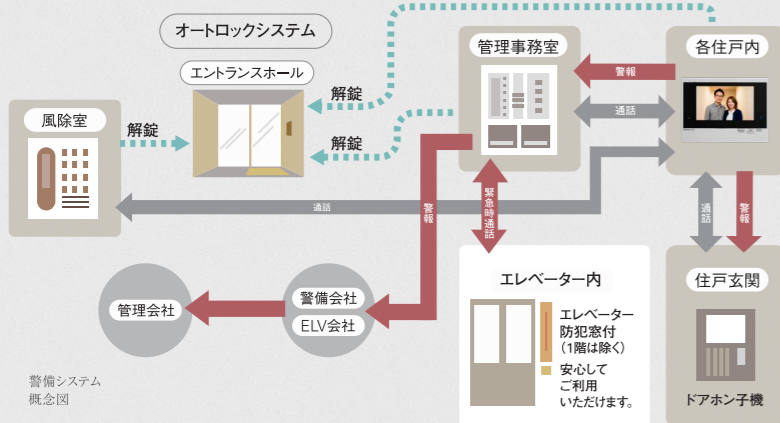
※A・D・E・F・Gタイプに採用 ※一部有償プランがございます。

QUALITY 本質を極めたクオリティが、レジデンスとしての品格を物語る。

STRUCTURE 毎日を見守る先進のセキュリティシステム。

24時間体制の防犯システム

24時間体制の警備会社と提携し、セキュリティを高めています。万一非常事態や火災が発生した場合、住戸内にある非常用押しボタンで管理事務室に表示・通報、警備会社にも同時に通報され、非常事態に対処します。



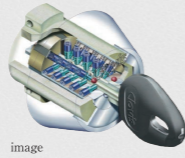
監視カメラ

不審者の侵入をいち早く察知するために、共用部には監視用カメラ(ビデオ録画付き)を設置しています。



Clavis キー・シリンダー

これまでの一般的なディンプルキーとは異なる丸い形状の鍵穴は、ピッキングの初期動作であるテンションをかけにくくします。



鎌付デッドボルト・防犯サムターン

不正解錠を防止する防犯サムターン。パルなどの工具によるこじ開けに強い鎌式デッドボルト錠を採用。



ダブルロック

玄関ドアの上下2か所にシリンダーを設置し、より防犯性を高めています。



ハンズフリーテレビモニター付きインターホン

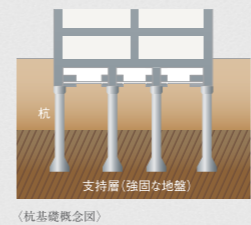
エントランスホール・玄関前の来訪者を確認できるタッチパネル式インターホン。



STRUCTURE 見えない部分にも上質を。耐震性・安全性を追求した構造品質。

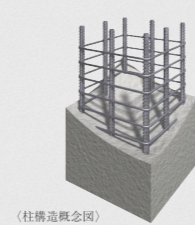
基礎(杭基礎方式)

基礎は杭基礎方式を採用。地盤調査で探出した支持基盤となる地層まで杭を打ち込み、杭全体の摩擦抵抗力と先端抵抗力によって建物をしっかりと支えます。



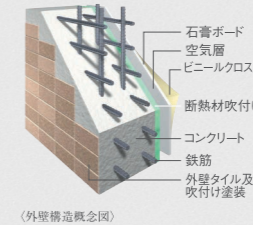
柱構造

柱構造は、固くて太い異型鉄筋を縦方向に配し、周りに鉄筋のフープを巻き付け、その上に型枠を組み込み、コンクリートを流し込んで固め、頑強な鉄筋コンクリートの柱に仕上げます。



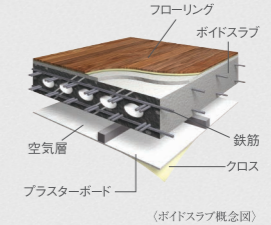
外壁構造

建物全体を包む外壁はコンクリートと耐久性のあるタイル(一部吹付タイル)と断熱材で、快適性を高めています。
※一部シングル配筋箇所があります。



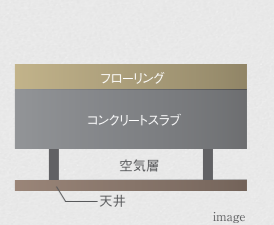
ボイドスラブ

床スラブは中空のボイド型枠を採用することで強度を落とさず重量を軽減し、段差がなく安全に配慮したフラットフロアを実現します。



二重天井構造

天井とコンクリートスラブとの間に空間があるので天井に張っている配線(主に照明関係)を将来的に動かすことができます。
※一部除く



AFTER SERVICE 快適マンションライフの安心コンシェルジュ。もっと、上質な暮らしを「ハッピーサポート」。

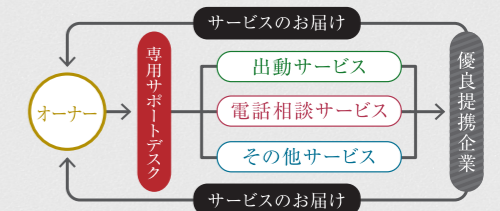
快適マンションライフの安心コンシェルジュ「ハッピーサポート」 「もっと安心」「もっと快適」をカタチにする。



ハッピーサポートは、マンションライフに安心と快適をご提供する入居者様のための上質なコンシェルジュサービスです。生活のなかで起きる「どうしよう」や「困った」をしっかりとサポートいたします。また、マンション一括加入のため、ご登録もとても簡単。お電話一本で、すぐに全てのサービスをご利用いただけます。

- 駆けつけサービス
- 安心・安全確認サービス
- 相談サポートサービス
- 不動産サービス
- 暮らしサポートサービス

※ハッピーサポートには利用に関するルールがあります。※利用料金は管理費に含まれます。サービス内容により、一部有償となります。詳しくは、サービスパンフレット、または係員までお尋ねください。



あなぶきコールセンター 24時間365日受付
0800-500-5505

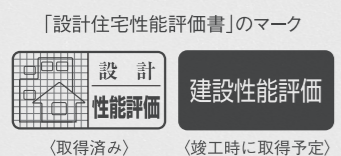
オーナー様を24時間365日*サポート[あなぶきコールセンター]

毎日を快適に、安心して暮らしていただけるよう、ご相談窓口を24時間365日受付*しています。アフターメンテナンスのご依頼やお困りごとなど、気軽にご相談いただけます。
※お問い合わせ内容によっては翌営業日以降のご連絡、またはご対応となる場合がございます。あらかじめご了承ください。

COMFORT 次代の快適と安心を約束する、確かな住宅性能。

設計住宅性能評価書を取得

国に登録した第三者評価機関が、設計図の段階から工事期間中も「住宅性能表示制度」に基づいて厳しく検査を行います。



安心の10年保証

構造耐力上主要な部分または雨水の浸水を防止する部分の瑕疵は建物完成後、お引き渡しの日から10年間無償修理いたします。



【フラット35】S (ZEH) 登録マンション

ZEH水準の住宅を取得する場合に【フラット35】の借入金利を一定期間引き下げる制度です。
※【フラット35】S(ZEH)には、予算金額があり、予算金額に達する見込みとなった場合は終了となります。

10年金利引下げタイプ 【フラット35】S対応

ZEH-M Oriented (ゼッチマンションオリエンテッド)

高い断熱性能と高効率設備の導入で一次エネルギー消費量を20%以上削減し、消費エネルギー「ゼロ」を目指した省エネマンション。「夏は涼しく冬は暖かい」を実現する、環境と家計に優しいマンションです。



立地や価格だけでなく、大切なのは生活の基盤となる充実の管理体制。

決め手は管理。

マンションの価値は、住んでから。

- あしたもあなぶき。 ハッピーサポート
- つながるあなぶき。 コールセンター
- あなたのあなぶき。 オナーズサイト
- ずーっとあなぶき。 ずっと安心サポート

365 24時間365日 あなぶき 管理サポート

