

E type
2~9階 2LDK+サービスルーム+ユーティリティルーム
10~15階 3LDK+ユーティリティルーム

- +ミタスモパウダールーム
- +ミタスモクロゼット
- +ウォークインクロゼット

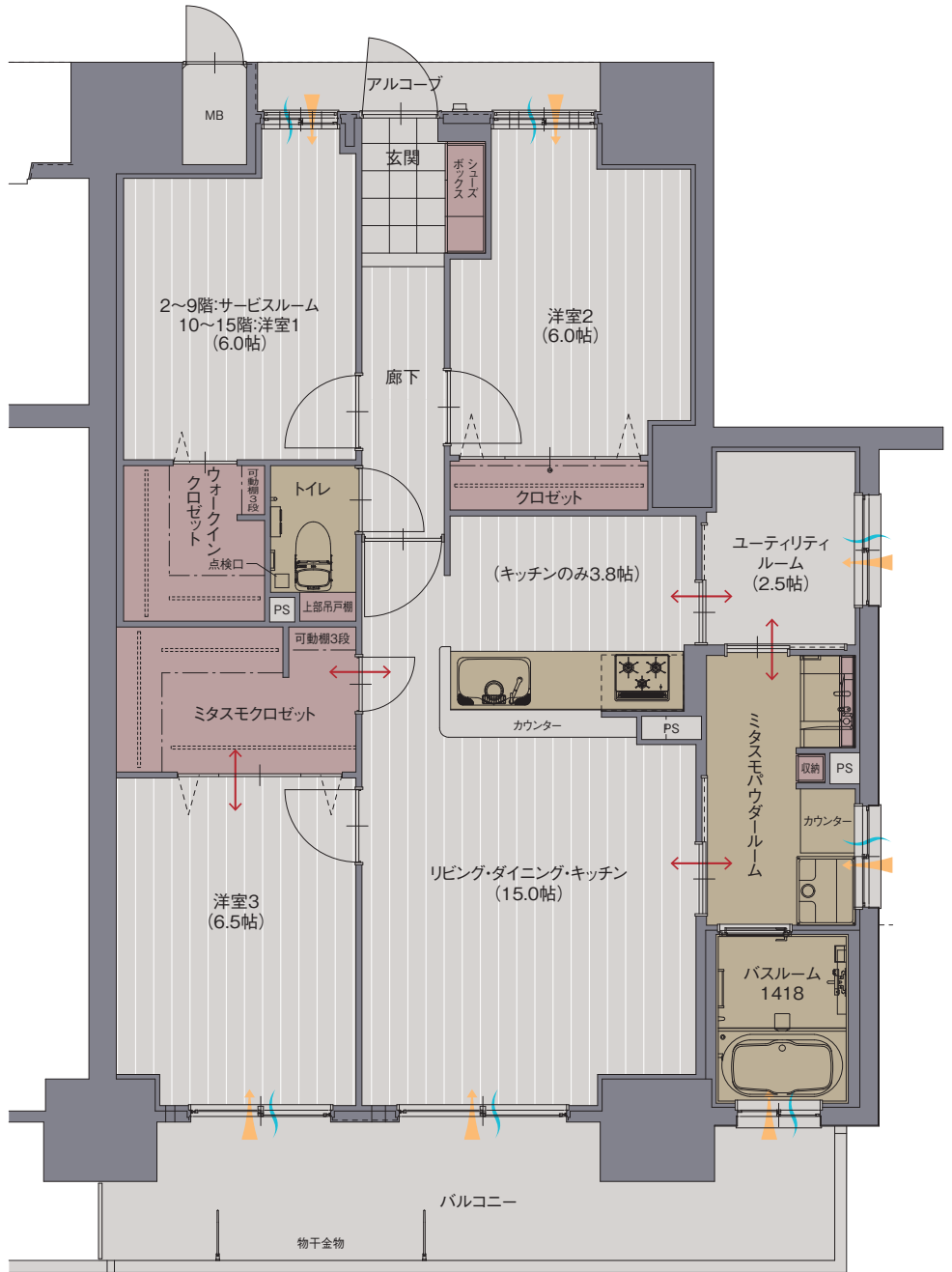
住居専有面積

84.35m² (25.52坪)

- バルコニー面積/13.36m²(4.04坪)
- アルコーブ面積/2.72m²(0.82坪)
- 合計面積/100.43m²(30.38坪)

キッチンから浴室、LDへと繋がる
スムーズな動線が魅力。
ミタスモクロゼットや
ミタスモパウダールーム、
浴室窓の採用など
機能性と快適性を兼ね備えた
3LDK角住戸。

← 採光 通風 ← 動線
■ 収納 ■ 水回り



※図面は行政官庁の指導または施工上の都合により、
設備・設計・仕様・色調等の変更がある場合が
ございます。予めご了承ください。

あなぶき興産マンションギャラリー



0120-740-333

営業時間/ 10:00 ~ 18:00

定休日/火・水曜日(祝日除く)