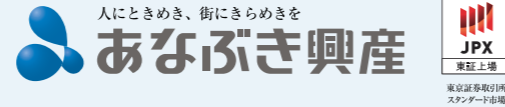


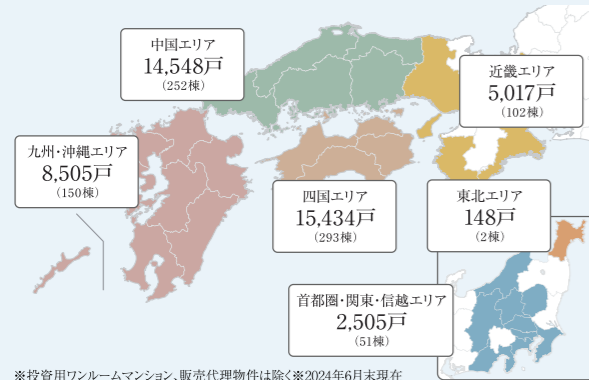
地域のトップブランドを目指して、
住まいの新しい価値を創造します。

お客さまが求める以上の心地よさを目指し続けること。
アルファマンションに暮らすご家族のために、誠心誠意つくすこと。
そこから生まれる安心・快適な毎日を、あなぶき興産はお約束いたします。



アルファマンションシリーズ全国分譲実績

46,157戸 (850棟)



※投資用ワンルームマンション、販売代理物件は除く※2024年6月末現在

2023年 売主・事業主別「総販売戸数」ランキング



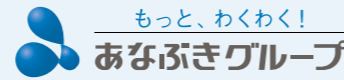
順位	事業主	総販売戸数	順位	事業主	総販売戸数
1	三井不動産レジデンシャル	3,423戸	1	大英産業	433戸
2	プレサンスコーポレーション	3,390戸	2	第一交通産業	429戸
3	野村不動産	3,061戸	3	あなぶき興産	374戸
4	住友不動産	2,859戸	4	ファミリー	329戸
5	三菱地所レジデンス	2,093戸	5	九州旅客鉄道/長谷工不動産 住友不動産/日鉄興和不動産	324戸
6	タカラレーベン	1,982戸	6	九州旅客鉄道	301戸
7	あなぶき興産	1,773戸	7	九電不動産	246戸
8	オープンハウスデベロップメント	1,647戸	8	タカラレーベン	235戸

※1:(株)不動産経済研究所調べ

※2:(株)九州産業研究所調べ

あなぶきならではの総合力で、快適な暮らしをサポート。

私たちあなぶきグループは、不動産を中心とした様々な商品・サービスをご提供しています。
新築分譲マンション、中古住宅、土地、リフォーム、ホテル、旅行、介護、建設、エネルギー等
人々の暮らしに密接に関係した事業を展開し地域社会に貢献しています。



あなぶきグループ54社 (2024年10月1日現在)

あなぶき興産グループ		あなぶきハウジングサービスグループ	
あなぶき興産	あなぶき・きんりの家	あなぶきハウジングサービス	あなぶきインシュアランス
あなぶき不動産流通	クリエ・ロジプラス	東京ファシリティサービス	あなぶき会計事務センター
クリエアナプキ	HR Anabuki Vietnam	あなぶきデザイン&リフォーム	あなぶきベースシェア
採用工房	あなぶきエンタテインメント	デザイン	穴吹公寓大廈管理維護有限公司(台湾)
あなぶきエンタープライズ	平井タクシー	あなぶきパートナー九州	ANABUKI NL VIETNAM(ベトナム)
あなぶきトラベル	あなぶきヘルスケア	あなぶき住宅サービス	ANABUKI CLEAN SERVICE VIETNAM
あなぶきメディカルケア	あなぶきパートナー	One Note	(ベトナム)
日本電力	PT.ANABUKI PROPERTY INDONESIA	穴吹東海保全股 有限公司(台湾)	ヨコイ
ジョイフルサンアルファ	アルファデザインスタジオ	ホームライフ管理	パンフィック通工
ANABUKI THANASIRI(THAILAND)	PT.ANABUKI MARKETING	あなぶきデジタルサービス	ANABUKI PROPERTY
祖谷溪温泉観光	INDONESIA	あなぶきレジデンシャル流通	MANAGEMENT PHILIPPINES
あなぶきビジネスサービス	関西アセット	ANABUKI ZEN VIETNAM	(ANABUKI PM)
あなぶきキャピタルマネジメント	ANABUKI KOSAN(Thailand)	(ベトナム)	
栄新テクノ	あなぶきメモリアル	あなぶきファシリティサービス	
岡山造園	PMP JAPAN	あなぶき建設工業	
あなぶきリアルエステート		日装・ツツミワークス	



【お問い合わせ】「アルファステイツ新宮」マンションギャラリー
0120-477-771

詳しくは公式ホームページへ
あなぶき新宮

営業時間 / 10:00~18:00 定休日 / 火曜日・水曜日(祝日除く)

www.anabuki-style.com/shingu/

ALPHA STATES SHINGU

The Promise of a New Life...



新宮で進もう。 次へ、未来へ。

暮らすひとの幸せを想像すること。
どんなことに喜びを感じ、
どんな瞬間が誇らしく、
どんな住まいが心地よいか。
いつまでも愛着を持てるか。
新しい住まいを描くとき、
見つめるのは過去ではなく、この先に続く時間。
利便とゆとり。
そのどちらも諦めることなく、
潤いに満ちた新しい新宮ライフ。
相応しい佇まい、心から寛げる空間。
その先をONにする。
私たちはそんな想像をすることからはじめ、
その先の未来STORYを、ONにする。
進もう、次へ。

GOES ON! SHINGU

※掲載の外観完成予想図は設計段階の図面を基に描き起こした外観完成予想図と現地上空付近を撮影
(2024年10月)した写真をCG処理により合成したもので、形状・色調・植栽計画等は異なる場合がございます。



話題の新宮中央エリアが“生活圏”という贅沢。



IKEA福岡新宮
デザイン性が優れ機能的な製品を豊富に揃え、手頃な価格で提供する家具店。本場北欧の味を手軽に愉しめる「スウェーデンレストラン」も併設しています。

カインズ福岡新宮店
品揃え豊富なホームセンター。犬猫用のトリミングサロンや一時預かりも行うペットホテル、ドッグラン、自分で犬を洗えるセルフウォッシュ施設なども揃っています。

ライフガーデン新宮中央
ドラッグストア、100円ショップから飲食店、フードホール、眼鏡店、銀行、クリニック、ヘアサロン、24時間コンビニエンスストアまでが集まる複合商業施設です。

ユニクロ福岡新宮店
店内が広々とし、アイテム数も多い大型店で、駐車場も広く、車での利用も便利。「スターバックスコーピー」が隣接し、ショッピング後にカフェタイムを愉しめます。

Location

新宮が育ててきた街品質。暮らしやすさが詰まった環境。

スーパーやドラッグストアなどのショッピング施設をはじめ、銀行、郵便局、各種クリニック、そして保育園や小・中学校、憩いの場となる公園までが徒歩圏に揃い、日常の暮らしやすさを届けてくれます。



Access

ビッグターミナルJR「博多」駅へダイレクトアクセス。

自転車6分のJR鹿児島本線「福工大前」駅からは快速・区間快速を利用でき、「博多」駅へ直通19分。さらに、「天神」駅へも「博多」駅から地下鉄に乗り換えて3駅でアクセスできます。

JR鹿児島本線
「福工大前」駅 自転車6分(約1,400m)

JR鹿児島本線
「新宮中央」駅 自転車6分(約1,310m)

JR鹿児島本線「福工大前」駅より
「博多」駅へ直結19分(15分)

「天神」駅へ37分(28分)

※「博多」駅で福岡地下鉄空港線に乗り換え。



JR鹿児島本線「博多」駅



Shopping

しまむら新宮店	徒歩 1分(約 60m)
セブン-イレブン新宮東下府店	徒歩 1分(約 80m)
ローソン新宮夜白五丁目店	徒歩 8分(約 620m)
ホームプラザナフコ	徒歩 9分(約 700m)
ナフコワンスタイル新宮店	徒歩 10分(約 740m)
ヤマダデンキベスト電器新宮店	徒歩 10分(約 760m)
ドラッグストアコスモス新宮店	徒歩 10分(約 780m)
大賀薬局新宮店	徒歩 10分(約 810m)
FCO-OP新宮店	徒歩 11分(約 810m)
カインズ福岡新宮店	徒歩 11分(約 810m)
ABC-MART福岡新宮店	徒歩 12分(約 940m)
ドラッグイレブン新宮本店	徒歩 12分(約 950m)
ファニチャーアウトレットエックス新宮店	徒歩 12分(約 950m)
ハローデイ新宮店	徒歩 12分(約 960m)
ロピア福岡新宮店	徒歩 13分(約 970m)
ヒマヤスポーツ福岡新宮店	徒歩 13分(約 990m)
IKEA福岡新宮	徒歩 13分(約 1,030m)
メガセンタートライアル新宮店	徒歩 14分(約 1,090m)
ヤマダデンキテックランド新宮店	徒歩 14分(約 1,100m)
ユニクロ福岡新宮店	徒歩 14分(約 1,110m)
ゆめマート新宮	徒歩 14分(約 1,120m)
資材・増改築センターナフコ福岡東店	徒歩 15分(約 1,190m)
マックスバリュ新宮社の宮店	車 3分(約 1,300m)
アーバンモール新宮中央	車 4分(約 1,400m)
ライフガーデン新宮中央	車 5分(約 1,900m)
東京インテリア家具福岡新宮店	車 6分(約 1,900m)

Medical

うえだクリニック耳鼻咽喉科・皮フ科	徒歩 2分(約 120m)
新宮おがわ歯科おとな・こども歯科	徒歩 5分(約 400m)
しげおか歯科医院	徒歩 6分(約 460m)
千鳥橋病院附属たばな診療所	徒歩 7分(約 540m)
和白東小こども歯科クリニック	徒歩 9分(約 680m)
江口内科クリニック	徒歩 9分(約 720m)
やまだ消化器科内科クリニック	徒歩 12分(約 890m)
村山皮膚科クリニック	徒歩 13分(約 1,000m)
篠田眼科医院	徒歩 13分(約 1,000m)
新宮整形外科医院	徒歩 13分(約 1,010m)
みみ・はなのどきりんクリニック新宮	徒歩 14分(約 1,050m)
福岡和白病院	車 8分(約 2,400m)

Bank

遠賀信用金庫新宮支店	徒歩 5分(約 400m)
新宮郵便局	徒歩 10分(約 790m)
JA粕屋新宮支所	徒歩 14分(約 1,120m)
西日本シティ銀行新宮支店	車 4分(約 1,400m)
福岡銀行新宮支店	車 5分(約 1,500m)
北九州銀行新宮支店	車 5分(約 1,900m)

Public

シーオーレ新宮	徒歩 5分(約 350m)
そびあしんぐう	徒歩 9分(約 680m)
福岡市和白図書館(コミセンわじろ)	徒歩 16分(約 1,280m)
新宮町役場	車 5分(約 1,600m)

Education

新宮つばみ保育園	徒歩 7分(約 540m)
セントマーク私立保育園	徒歩 7分(約 560m)
新宮保育園	徒歩 10分(約 760m)
第二新宮保育園	徒歩 10分(約 760m)
和白東小こども保育園	徒歩 13分(約 980m)
映華保育園	徒歩 16分(約 1,220m)
新宮中央保育園	徒歩 17分(約 1,310m)
新宮杜の宮コスモス保育園	徒歩 17分(約 1,340m)
新宮つばみ保育園分園	徒歩 18分(約 1,380m)
新宮あおぞら保育園	徒歩 19分(約 1,470m)
認定こども園博多東幼稚園	徒歩 19分(約 1,510m)
新宮町立新宮幼稚園	徒歩 22分(約 1,710m)
新宮町立新宮東小学校	徒歩 7分(約 520m)
新宮町立新宮東中学校	徒歩 15分(約 1,130m)
福岡工業大学附属城東高等学校	徒歩 18分(約 1,380m)
福岡工業大学*	徒歩 20分(約 1,540m)
福岡工業大学短期大学部	徒歩 23分(約 1,830m)
福岡県立新宮高等学校	徒歩 23分(約 1,830m)

Park

夜白一区公園	徒歩 3分(約 180m)
白峯公園	徒歩 5分(約 340m)
大森貝塚公園	徒歩 6分(約 460m)
下府八重洲公園	徒歩 7分(約 490m)
中原公園	徒歩 7分(約 490m)
中原さくら公園	徒歩 9分(約 660m)
沖田中央公園	徒歩 12分(約 940m)

※JR「福工大前」駅(徒歩16分/約1,280m)、「JR新宮中央」駅(徒歩17分/約1,290m)※掲載の周辺環境写真は2024年9月に撮影したものです。※JR鹿児島本線の所要時間は通勤時=目的地に7:30-8:59着の最長の所要時間を明記しています。最多の本数が同数の場合は所要時間が遅い方を明記しています。各路線所要時間、乗り換え時間は「ジョルダン」(https://www.jordan.co.jp/)を参考に算出しています。※距離・所要時間は全て現地からのものです。徒歩=80m/分・自転車=250m/分として算出(端数切り上げ)しています。また、距離は地図上で算出した概算数値のため、実際とは異なる場合があります。車の所要時間は法定速度に沿って実測した平均値を表示しています。(端数切り上げ)道路交通状況により、所要時間が変わる場合があります。

住まうことに誇らしさを感じられる建築美を。

Facade Design

歴史や古くを大切にするこの街に、
美しい白銀比の建築美を。

フォルムの設計には、建物を正面から見た際に、縦の長さが1、横の長さが1.414の比率となる「白銀比」を採用。ファサードデザインは、明るいアースカラーを基調とした外壁に、2色のガラスパネルを効果的に配置し、バランスよく構成。街の新たなランドマークとなる、存在感が際立つ建物を目指しました。

西洋の「黄金比」、
日本の「白銀比・大和比」。

人が安定感を感じ、美しいと感じる形状の比率として、西洋では「黄金比」(1:1.618)が、日本では「白銀比」(1:1.414)が採用されてきました。法隆寺の五重塔や伊勢神宮などの日本建築や畳のほか、生け花や美人画といったものに、古くから「白銀比」は取り入れられており、「大和比」とも呼ばれています。



外観完成予想図



※掲載の各完成予想図は図面を基に描き起こしたもので設計・設備・仕様・色調・植栽等、実際とは多少異なる場合がございます。また、行政官庁の指導または施工上の都合により、形状や仕上等が変更となる場合がございます。予めご了承ください。



日常を彩る歓待のひとときが、上質な暮らしを象徴。

エントランスアプローチ完成予想図

Entrance approach

私邸へと迎えられる歓びに包まれるエントランスアプローチ。

ゆったりと奥行きを確保し、落ち着いた邸宅感を演出するエントランスアプローチ。大きく張り出させた庇には重厚感のある積層デザインを採用し、風格を演出。緑深き植込が潤いある風情を漂わせ、住まう方を穏やかな気分でお迎えます。

Entrance

日本伝統の建築美学をモダンな感性で活かしたエントランス。

壁には自然な質感の木調ルーバーをしつらえ、天井は木目調のクロスで仕上げるとともに、大判タイルやガラスウォールも採用することで、格調高い和モダンなエントランスに構成しました。



風除室完成予想図

Planting plan

四季の移ろいを感じる植栽計画。

日常的に自然の風景に親しめるよう、南東側の街路沿いやエントランスアプローチ周辺に植込を配置。季節ごとに移ろう彩りを演出するため、紅葉樹・常緑樹、花や実をつけるものなど、さまざまな樹種を混植します。



※参考写真
※掲載の植栽計画は予定であり変更となる場合がございます。

Land Plan

豊かな暮らしを育む舞台となるよう、配慮を尽くしたランドプラン。



ランドプランイメージイラスト

1 敷地内に100%平面駐車場を実現

ゆとりある敷地を確保し、利便性の高い平面駐車場(全67戸に対して67台分)を備え、快適なカーライフをサポートします。

ハイルーフ車・SUV車対応



4 歩車分離設計

歩行者が安心して通行できるように、エントランスと自動車・自転車の出入口を分けた歩車分離設計を採用。歩行者と車の快適な出入りを実現します。



2 自転車置場・バイク置場

敷地内には、85台分の自転車置場と10台分のバイク置場を確保しています。



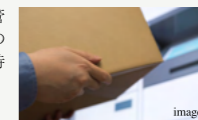
5 防災備蓄倉庫

将来のための備えとして、万が一の非常時に備えた防災備蓄倉庫を敷地内に設置しました。



3 宅配ボックス

留守中のお届け物を一時保管する宅配ボックス。宅配便等の荷物の預かり、受け取りが24時間いつでも行えます。



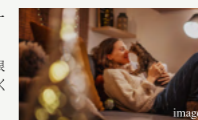
6 オートロック

エントランスには不要な来訪者を未然に防ぐオートロックシステムを採用。来訪者をカメラモニターで確認してからエントランスのオートロックを開錠できるので安心です。

ペット飼育可

大切な家族の一員のペットと一緒に暮らすことができます。

※飼育可能なペットには大きさ等制限がございます。詳しくは係員にお尋ねください。



※掲載の各完成予想図は図面を基に描き起こしたもので設計・設備・仕様・色調・植栽等、実際とは多少異なる場合がございます。また、行政官庁の指導または施工上の都合により、形状や仕上等が変更となる場合がございます。予めご了承ください。※掲載のランドプランイメージイラストは、行政官庁の指導または施工上の都合により、設計・設備・仕様・色調等の変更がある場合がございます。予めご了承ください。

明るさと開放感が織りなす格別の心地よさに抱かれて。





Living Dining

DEN

Private Room

Balcony

優雅さ薫る空間に心を預け、上質のくつろぎを愉しむ。

※掲載の写真はモデルルーム(Aタイプ)を撮影(2025年1月)したものです。またタイプにより室内の形状・色調・仕様等となります。※一部オプション仕様(有料)が含まれている他、家具・調度品等に関しては配置例を示したもので販売価格には含まれません。※行政官庁の指導または施工上の都合により、設計・設備・仕様・色調等の変更がある場合がございます。予めご了承ください。

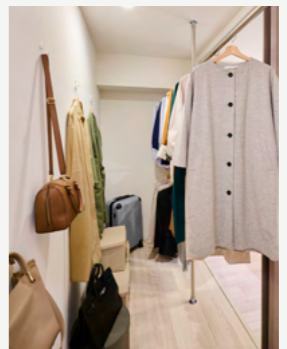


Storage

Multi Closet

マルチクロゼット

室内スペースをすっきり、スタイリッシュに使えるマルチクロゼット。様々なアイテムをたっぷり収納することができ、スムーズな動線を可能にした高機能収納です。



大容量

ウォークインクロゼット並みの収納容量。大きな冬ものや、スーツなどもラクラク収納。

動線が便利

廊下側と洋室側の両方から出し入れできる動線が便利です。

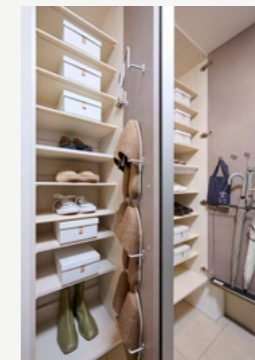
ハンガーパイプ

高さの異なるポールを採用。ワンピースやコートなど長さのある衣類もラクに収納できます。



クロゼット

居室には、衣類をたっぷりと収納することのできるクロゼットを設置しています。



大型シューズボックス

大型ミラーを扉に設置し、たっぷり収納できるワイドサイズです。



リネン庫

洗剤やタオル等の雑貨類、化粧品等もスッキリ片まる収納を設置しました。

Comfortable



バリアフリー設計

住戸内の段差を少なくし、安全性に配慮したバリアフリー設計。お掃除も簡単です。



玄関タイル

玄関フロアには洗練された優雅な印象の大理石調タイルを使用しています。



インターネット使い放題「アルファBB」。

プロバイダーがセットになった常時接続型インターネットサービスを採用しています。インターネットサービスデスクの専門オペレーターが電話対応いたします。



※使用料は管理費に含まれます。※オプションサービスは別途お申込みと費用が必要となります。



指詰め防止サッシ

窓には、小さなお子様指を挟まないよう、安全性に配慮したサッシを使用しています。



スロップシンク

バルコニーでの多目的なゆしみをサポートするため、スロップシンクを採用しました。



※掲載の写真はモデルルーム(Aタイプ)を撮影(2025年1月)したものです。またタイプにより室内の形状・色調・仕様等はこととなります。※一部オプション仕様(有料)が含まれている他、家具・調度品等に関しては配置例を示したもので販売価格には含まれません。※行政官庁の指導または施工上の都合により、設計・設備・仕様・色調等の変更がある場合がございます。予めご了承ください。

心のおもむくままに、自分を満たす時間に浸る。

ライフシーンの一つひとつに気を配って選び抜いた設備。

KITCHEN

日々の料理が楽しみに変わる、先進機能をフル装備。



ガラストップ3口コンロ
左右どちらのバーナーでも高火力から弱火まで自由自在。温度調節機能や無水片面焼グリルなども搭載した多機能な3口ガスコンロ。



食器洗い乾燥機
毎日の家事負担を軽減できる、ビルトインタイプのスマートな食器洗い乾燥機をご用意。



浄水機能付きハンドシャワー水栓
シンクの隅々までしっかり洗える浄水機能付きハンドシャワー水栓。
※カートリッジ交換には別途契約が必要です。



Zシンク
キッチンシンクは水跳ね音を抑えた低騒音設計で、鍋も楽々洗える大型サイズを採用。※Fタイプは形状が異なります。



対面式キッチン
料理をしながらリビング・ダイニングの家族と会話を楽しめる対面式キッチンを採用しました。



オールスライドキャビネット
調理器具をたっぷり収納できるキャビネット。引き出しが静かに閉まるソフトクローズ機能付き。



ホーロー整流板付レンジフード
油煙をスムーズに排気。また、お手入れしやすい整流板仕様となっています。



タオルリング
シンク下には便利なタオルリングを標準装備しました。左右へのスライドもワンタッチで可能です。



人造大理石カウンター
キッチンカウンターには、耐久性にすぐれた人造大理石天板を採用。



ガス横小引き出し
調理の際に必要な調味料等をすぐ取り出すことのできる、便利な小物入れ収納です。



POWDER ROOM



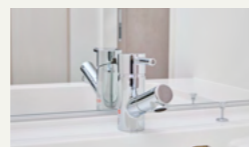
ミラーキャビネット
さまざまな角度で姿が見られるワイドな三面鏡は、裏側が丸ごと便利な収納です。



クリアブルーフカウンター
水や汚れをはじく有機ガラス系新素材を使用した、余計な凸凹がない一体成形カウンター。



チャイルドミラー
洗面化粧台の三面鏡下部には、小さなお子さまも使いやすいチャイルドミラーを設置しています。



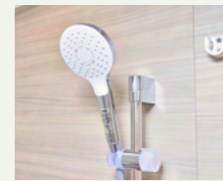
モノスタイルシングルレバーマルチ水栓
水栓は引き出して使うことができ、洗面ボウルのお手入れ時や、花瓶への水入れなどにも便利です。



体重計収納スペース
置き場所に困る体重計などをスッキリ収納できるスペースを設けました。

BATH ROOM

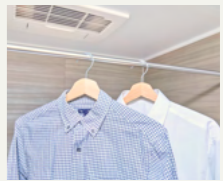
上質なリラクゼーションに癒されるバスルーム。



コンフォートウェーブシャワー
独自のノズルで大粒の水玉をスイングしながら勢よく吐水。「節水」と「適度な刺激感」を両立したシャワーです。



浴室暖房乾燥機
雨の日の洗濯物の乾燥に重宝します。冬場には予め浴室を温めておくことも可能です。



ランドリーパイプ
雨の日や夜間洗濯物が乾かせるよう、ランドリーパイプを装備しています。



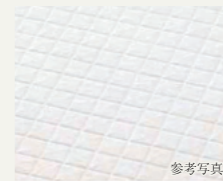
オートバスシステム
お湯はり、温度設定、追い焚きなど機能満載。キッチンからの操作も可能です。



スッキリ開き戸
カビが付きやすくお手入れも大変なドア縁のゴムパッキンをなくし、汚れがたまりやすいドア下の凹凸を少なくしました。



スマートカウンター
手を伸ばして届く範囲に設置されているため、立っても座ってもラクな姿勢で使えます。



カラリ床
床の表面の特殊パターンが水を吸い込むように排水。翌朝にはカラリと乾き、お掃除もラクラクです。



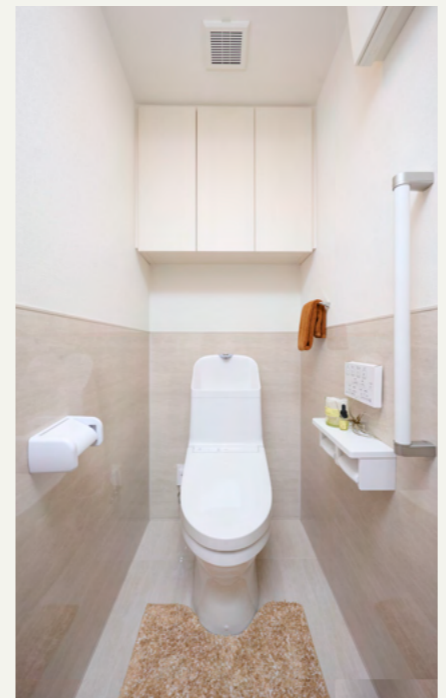
らくボイヘアキャッチャー
ボウル内部の水の流れで、髪の毛を浮かせてまとめるので、ボイトと簡単に捨てることができます。



壁(HQパネル)
浴室の壁面には汚れもカビも付着しにくいHQパネルを採用。磁石が使用でき、マグネット式の収納なども使用可能です。
※4面アクセントパネルはオプションとなります。

TOILET

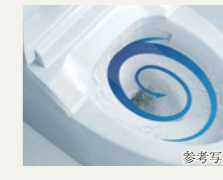
快適な機能が充実したトイレ。



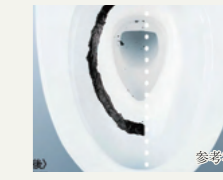
トイレ吊戸棚
予備のトイレットペーパーや洗剤などを収納できるよう、トイレの上部に扉の付いた吊戸棚を設置しました。



プレミスト
自動で便器にミスト(水)をふきかけて、水のクッションをつくり、セフィオンテクトとの相乗効果で、便器を汚れから守ります。



トルネード洗浄
内面をまんべんなく旋回し、しっかり汚れを洗浄します。便器正面から吐水口が見えないので、見た目がスッキリです。



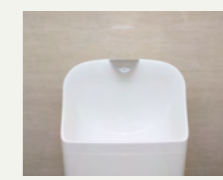
セフィオンテクト加工
陶器面をツルツルに加工することで、汚れにつきにくくするメーカー独自の防汚技術です。



フチなし形状
フチ裏をなくした独自開発の形状。手前から奥までフチをなくして汚れが見えにくかった死角もありません。



お掃除リフト
ワンタッチでウォシュレットの前方が持ち上がる便利なリフト機能です。ウォシュレット本体と便器部の間をラクにお掃除できます。



深ひろボウル
大人から子供まで、手が洗いや高い高さに設定。水はねもしく、いつでも気持ちよく洗えます。



トイレ手すり
お子様や高齢者の方に安心で安全な手すりを設置しています。

※掲載の写真はモデルルーム(Aタイプ)を撮影(2025年1月)したものです。またタイプにより室内の形状・色調・仕様等は異なります。※一部オプション仕様(有料)が含まれている他、家具・調度品等に関しては配置例を示したもので販売価格には含まれません。※行政官庁の指導または施工上の都合により、設計・設備・仕様・色調等の変更がある場合がございます。予めご了承ください。

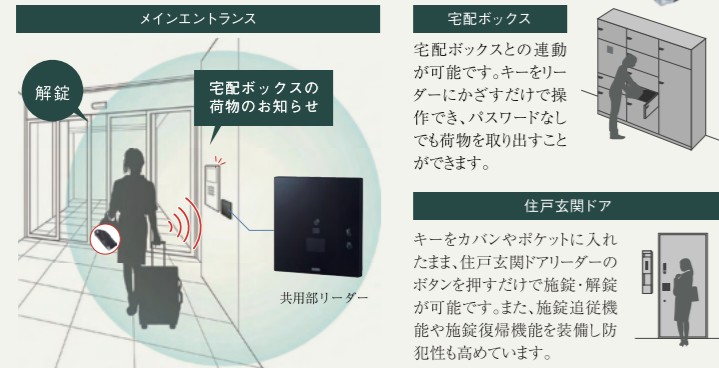
確かな取り組みと新しい発想で、暮らしのグレードを向上。

SECURITY

ハンズフリーシステム採用、先進のセキュリティ体制。

先進のRaccessハンズフリーシステム。
両手がふさがっていてもハンズフリーで解錠。

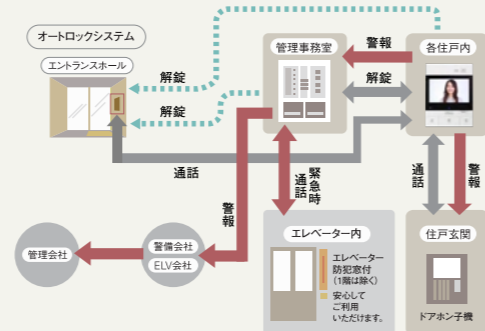
カバンやポケットにキーを入れておくだけで、オートロックを解錠することができる「Raccess」を採用しています。高いセキュリティ性と快適性を両立した先進システムです。



※諸条件がありますので、詳しくは係員にお尋ねください。※掲載の写真・イラストはイメージです。

24時間体制の防犯システム

24時間体制の警備会社と提携し、セキュリティを高めています。万が一非常事態や火災が発生した場合、住戸内にある非常用押しボタンで管理事務室に表示・通報、警備会社にも同時に通報され、非常事態に対応します。また、エントランスホール、エレベーター、駐輪場等の共用部には24時間稼働のビデオ録画つき監視カメラを設置しています。



警備システム概念図

PRシリンダー

精密・複雑な2WAYロータリータンブラー方式とロックンバー方式を組み合わせたハイセキュリティイシリンダーです。



image

ダブルロック

玄関ドアの上下2か所にシリンダーを設置し、より防犯性を高めています。



鍵付デッドボルト防犯サムターン

「サムターン回し」による不正解錠を防止する防犯サムターン、パルなどの工具によるこじ開けに強い鍵付デッドボルト錠を採用しました。



ハンズフリーカラーモニター付きインターホン

アプローチの来訪者を目と声で確認できるインターホン。タッチパネル式のワイド画面仕様です。



監視カメラ

不審者の侵入をいち早く察知するために、共用部には監視用カメラ(ビデオ録画付き)を設置しています。



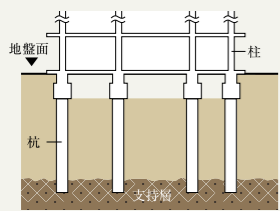
参考写真

STRUCTURE

将来に確実な安心を。耐震性・安全性を考慮した建築構造。

基礎(杭基礎方式)

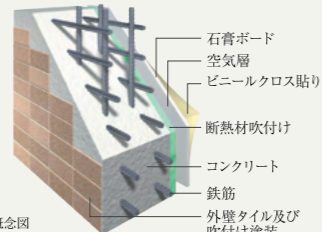
基礎は杭基礎方式を採用しています。地盤調査で探し出した支持基礎となる地層まで杭を打ち込み、杭全体の摩擦抵抗と先端抵抗によって建物をしっかりと支えます。



杭基礎概念図

外壁構造

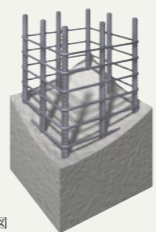
建物全体を包む外壁はコンクリートと耐久性のあるタイル(一部吹付タイル)と断熱材で、快適性を高めています。 ※一部シングル配筋箇所があります。



外壁構造概念図

柱構造

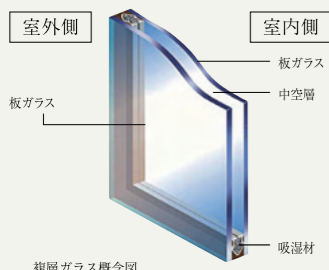
本物件の柱構造は、固くて太い異型鉄筋を縦方向に配し、周りに鉄筋のフープを巻き付け、その上に型枠を組み込み、コンクリートを流し込んで固め、頑強な鉄筋コンクリートの柱に仕上げます。



柱構造概念図

複層ガラス

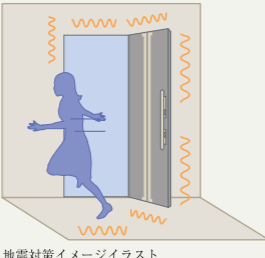
一般的な単板ガラスに比べ、熱の侵入や放出を大幅に抑える複層ガラスの採用により、冷暖房効率を高めると同時にガラス面への結露を抑えます。



複層ガラス概念図

地震対策

地震で建物に影響が及んでも一定レベルまでは玄関扉(耐震構造玄関扉)が開き、避難通路を確保できるように配慮しています。共用部のエレベーターは、地震発生時にただちに最寄り階に停止しドアが開く自動着床装置を採用しています。



地震対策イメージイラスト

地盤検査・地質調査

建設予定地の地質調査を実施しています。しっかりと地盤を探し出した上で、基礎設計を行い、強固な建物とそれを支える地盤、その2つを一体化させる基礎が強みを発揮します。



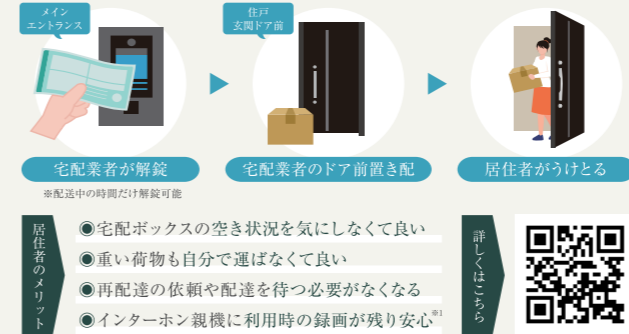
image

COMFORT

暮らし心地を高める設備・仕様。

伝票番号でオートロックを解錠できる「次世代型宅配システム」。

伝票番号が「鍵」になる機能で、荷物を各階のお部屋の前で届けられる、スマート宅配システム「Pabbit」。荷物の伝票番号を認証キーとしてオートロックを解錠できる。居住者が不在でも各戸への置き配対応やご用意いただいた宅配バッグへ確実に配達できます。ヒドではなくモノ認証だから、誤配達やなりすましの予防効果も。利便性とセキュリティを備えたスマートな宅配システムです。



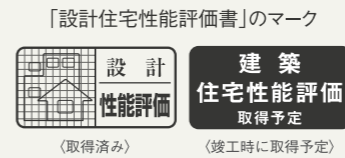
※1.配達業者によっては録画が残らない場合があります。※掲載の写真・イラストはイメージです。※置き配サービスには各配達業者の条件があります。詳しくは各配達業者のホームページをご参照ください。※荷物の受け取りについては、鍵付きの置き配用バッグ(OKIPPA)を推奨しています。詳しくはスタッフまでお尋ねください。

RELIANCE

住まいの安心と、安全な日々を見守る品質。

設計住宅性能評価書を取得

国に登録した第三者評価機関が、設計図の段階から工事期間中も「住宅性能表示制度」に基づいて厳格な検査を行います。



(取得済み)

(竣工時に取得予定)

安心の10年保証

構造耐力上主要な部分または雨水の浸水を防止する部分の瑕疵は建物完成後、お引き渡しの日から10年間無償修理いたします。



※詳細はアフターサービス基準をご覧ください。

【フラット35】S登録マンション(金利Aプラン)

アルファマンションは優良住宅取得制度の中の「金利の引き下げを受ける為の住宅の条件」を満たしているため、【フラット35】S(金利Aプラン)のお借入金利が適用されます。

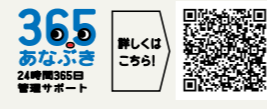
10年金利引下げタイプ
【フラット35】S対応
(金利Aタイプ)

※【フラット35】Sには、予算金額があり、予算金額に達する見込みとなった場合は終了となります。

MANAGEMENT

マンションの価値は、住んでから。

立地や価格だけでなく、大切なのは生活の基盤となる充実の管理体制。



あしたもあなぶき。暮らしをサポートするコンシェルジュサービス。24時間365日受付

生活のなかで起る「どうしよう」「困った」をしっかりとサポートします。お電話1本であなぶきコールセンターが承ります。

お客様専用ポータルサイト	駆けつけサービス	不動産サービス
<ul style="list-style-type: none"> オーナーズサイト 安心・安全確認サービス 災害共助SNS「ゆいばた」 防犯在宅確認サービス 会員優待サービス 会員優待サービス 	<ul style="list-style-type: none"> 水回りのトラブル対応 カギのトラブル対応 ガラスのトラブル対応 お部屋の家具移動作業 暮らしサポートサービス 引越しの手配 	<ul style="list-style-type: none"> 建具の不具合対応 照明器具の交換作業 電気設備の不具合対応 不動産相談サポートサービス 留守宅点検サービス 相談サポートサービス 医療相談サポートサービス パソコントラブル相談サポート ダイヤル相談サービス 電気トラブル相談サポート

※あなぶきサービスには利用に関するルールがあります。※利用料金は管理費に含まれます。サービス内容により、一部有償となります。詳しくはサービスパンフレット、または係員までお尋ねください。

あなたのあなぶき。24時間365日、お住まいのマンションの情報やサービスをウェブで受けられる。オーナーズサイト

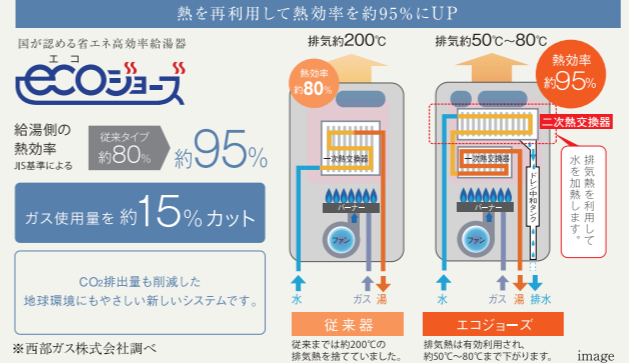
つながるあなぶき。24時間365日、いつでもつながる自社運営のコールセンター

ずーつとあなぶき。最長13年間の長期保証(基本構造部分の保証10年をさらに3年間延長保証) ずっと安心サポート

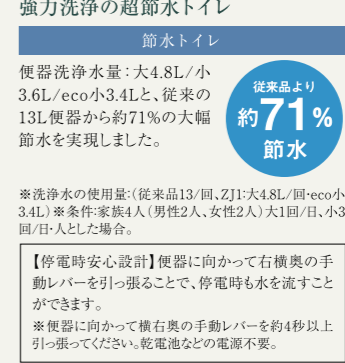
ECOLOGY & ECONOMY

未来につながる快適性を考えた先進のエコ仕様。

地球温暖化防止に日常で取り組むエコシステム



地球環境に配慮した、強力洗浄の超節水トイレ



家計にも環境にも優しいマンション

