

Site Plan

敷地配置図



図面集をご覧になる際の注意事項 (配置図・各階平面図・立面図・タイプ別平面図共通事項)

- 図面に記載されている寸法の単位はmmです。なお、表示寸法と実際とは多少誤差が生じる場合がございます。予めご了承ください。
- 専有面積は壁芯計算にて表示していますので、内法計算による登記面積とは相違します。
- 坪数は㎡数に0.3025を乗じた数で小数点第3位以下を切り捨てて表示しています。総面積の数および坪数は、各項目の面積を足し算して算出しています。
- 住居専有面積には住居内のパイプスペース(PS)・柱の面積を含んでおりますが、メーターボックス(MB)の面積は含んでおりません。
- 居室の帖数表示は壁芯計算による面積を1.62㎡(量約1畳分)で割った表示です。
- 各タイプ図は基準階のもので、階数により柱型・梁型・壁厚・天井高が多少異なります。
- 各タイプ図に記載されている下がり天井には一部梁型も含まれます。
- 収納・ウォークインクローゼット・物入・天袋・システムキッチン等の上部に梁型・下がり天井等が出る場合は、タイプ及び場所により天井高・奥行が異なります。
- 室内の段差の表示は省略しております。
- 扉の開き角度はイメージで、実際と異なる場合がございます。
- 各間取図の寸法線・配置図・方位等の詳細については設計図書にてご確認ください。
- エアコン・照明・洗濯機・冷蔵庫等は設置場所により機種が制限される場合がございます。

- エアコン用コンセントは、単相100Vとなっております。(リビング・ダイニングのみ単相200Vとなります。)
- バルコニー及び廊下に設置されるエアコン室外機スペース周辺にドレン用排水管が設置されます。
- 室外機の機種及び形状等により設置の際、室外機が開閉部にかかる場合がございます。
- アルコーブ・駐車場・共用廊下の共用部には、消火器が設置されます。(詳細は設計図書にてご確認ください。)
- また行政指導により、設置位置が変更となる場合がございます。
- 立面図は、換気・換気口・空調用スリーブ・屋上遊雷針・アンテナ等、表示を省略しております。
- 駐車場の記載の無い箇所は2,500mm×5,000mmとなります。
- バイク置場の寸法は800mm×2,000mm、大型バイク1,200mm×2,400mmとなります。
- GL表示[△]はポイントの高低差を示しており、[□]は[△]より100mm程度高いことを意味しています。
- 専用使用部分については定期清掃及び保守点検等の為、係員が立入る場合がございます。
- 完成予定時期・入居予定時期については、工事状況により変更となる場合がございます。予めご了承ください。
- 境界線は施工上の都合により仕様変更の可能性がある場合がございますので、予めご了承ください。
- 行政官庁の指導または施工上の都合・改良及び近隣住民からの要請等により、設計・設備・色調等の変更が生じる場合がございます。
- また、印刷物につき縮尺・寸法等に若干の差異が生じる場合がございます。予めご了承ください。
- ご購入後に家電製品・家具等を新たに購入・設置される方は、ご購入前の内覧時に実際にご確認ください。

凡例

● スイッチ	2EET アース端子付接地2口コンセント	● 電話アクトレット(空配管状態)	③ 引掛シーリング	■ ガスコンセント	P 透明ガラス	⊗ 天井換気口(排気口)	~~~~~ カーテンレール
③ 3路スイッチ(2ヶ所でON-OFF)	2EETP アース端子付2口防水コンセント	① インターホン(親機)	④ レンジフード	■ 火災熱感知器	F 防板ガラス	⊗ 浴室換気	----- 下がり天井梁型
④ 4路スイッチ(3ヶ所でON-OFF)	20AE エアコン用コンセント (アース端子付接地コンセント)	② インターホン(子機)	⑤ ダウンライト照明	■ 分電盤	PV 網入透明ガラス	⊗ 防犯網入透明ガラス	▲ 突き出しサッシ
3WP 3路防水スイッチ (2ヶ所でON-OFF)	20AE 200V エアコン用コンセント200V (アース端子付コンセント)	⑥ フラケット照明(壁面などの照明)	⑥ テレビ端子	■ 給湯器リモコン	PV 網入防板ガラス	⊗ 防犯網入防板ガラス	PS パイプスペース
2E 接地2口コンセント	○ 直付照明	⑦ LAN端子	HUB ハブ置場	■ 浴室暖房乾燥機リモコン	P 防犯透明ガラス		MB メーターボックス

● 行政官庁の指導または施工上の都合により、設計・設備・仕様・色調等の変更がある場合がございます。予めご了承ください。

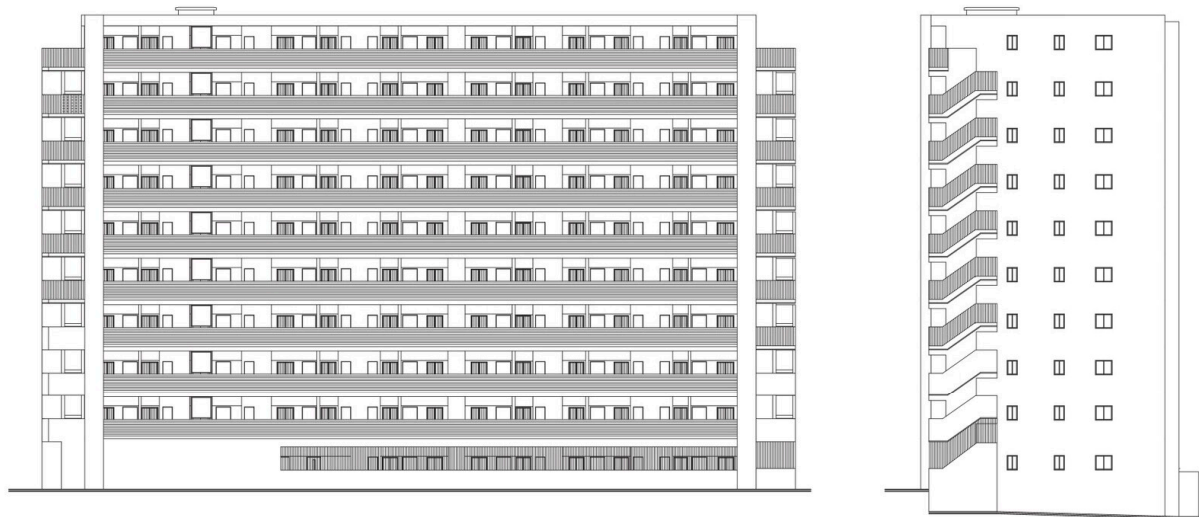
Elevation Plan

立面図



南側立面図

東側立面図



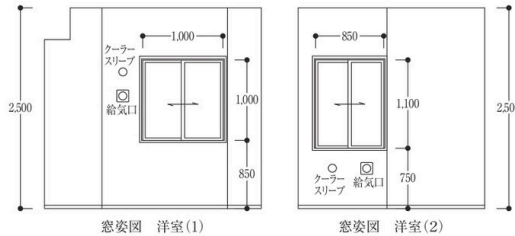
北側立面図

西側立面図

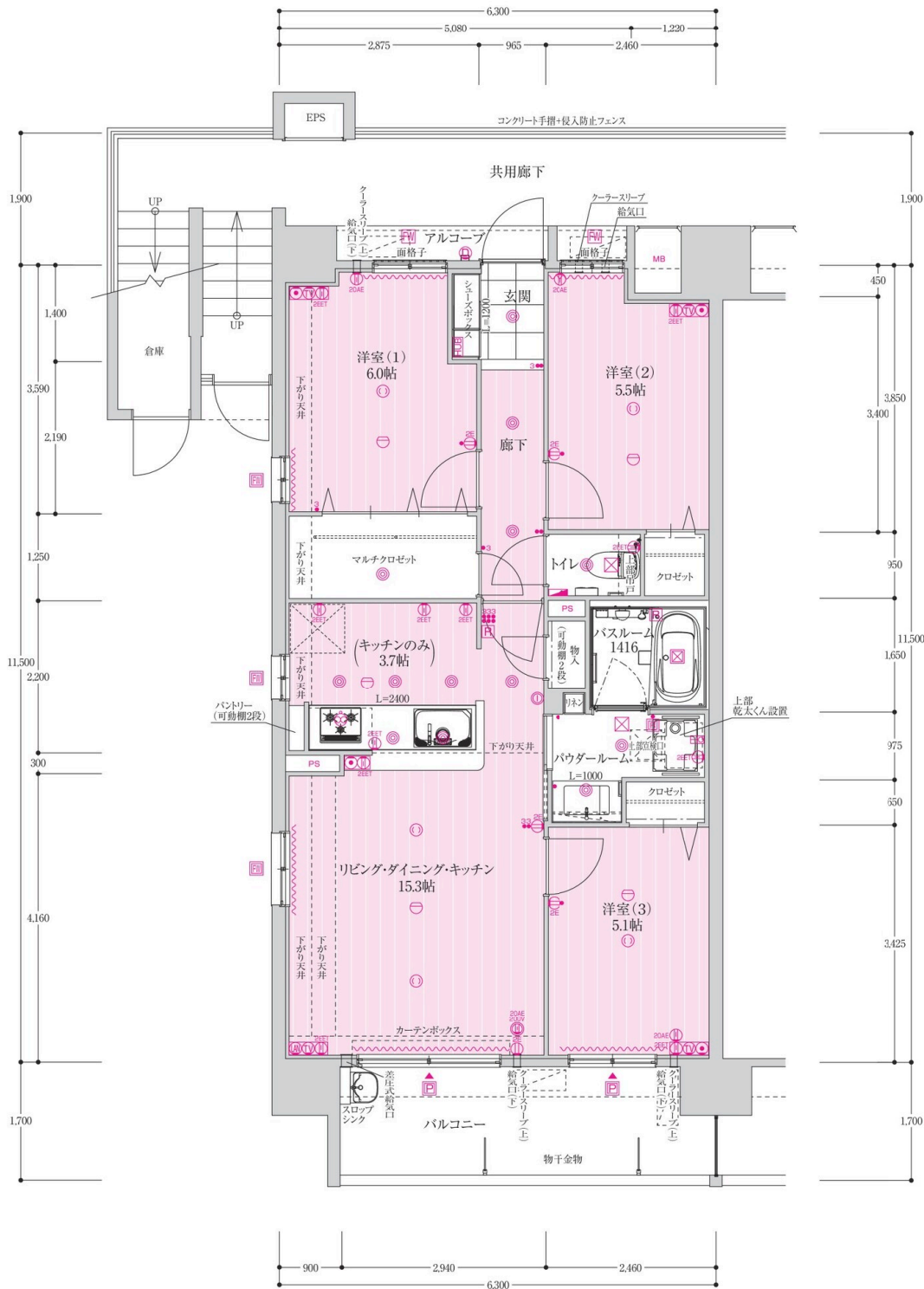
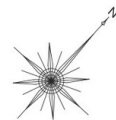
■行政官庁の指導または施工上の都合により、設計・設備・仕様・色調等の変更がある場合がございます。予めご了承ください。

A1 type 3LDK
+マルチクロゼット

住居専有面積 71.90㎡ (21.74坪)
 アルコーブ面積 2.79㎡ (0.84坪)
 バルコニー面積 9.37㎡ (2.83坪)
 総面積 84.06㎡ (25.41坪)



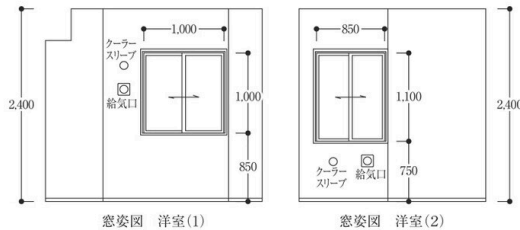
10F	A-1001	B-1002	C-1003	D-1004	E-1005	F-1006	G-1007
9F	A-901	B-902	C-903	D-904	E-905	F-906	G-907
8F	A-801	B-802	C-803	D-804	E-805	F-806	G-807
7F	A-701	B-702	C-703	D-704	E-705	F-706	G-707
6F	A-601	B-602	C-603	D-604	E-605	F-606	G-607
5F	A-501	B-502	C-503	D-504	E-505	F-506	G-507
4F	A-401	B-402	C-403	D-404	E-405	F-406	G-407
3F	A-301	B-302	C-303	D-304	E-305	F-306	G-307
2F	A-201	B-202	C-203	D-204	E-205	F-206	G-207
1F	A1-101	Bi-102	Ci-103	Di-104	自転車置場	自転車置場	エレナリス



■行政官庁の指導または施工上の都合により、設計・設備・仕様・色調等の変更がある場合がございます。予めご了承ください。

A type **3LDK**
+マルチクロゼット

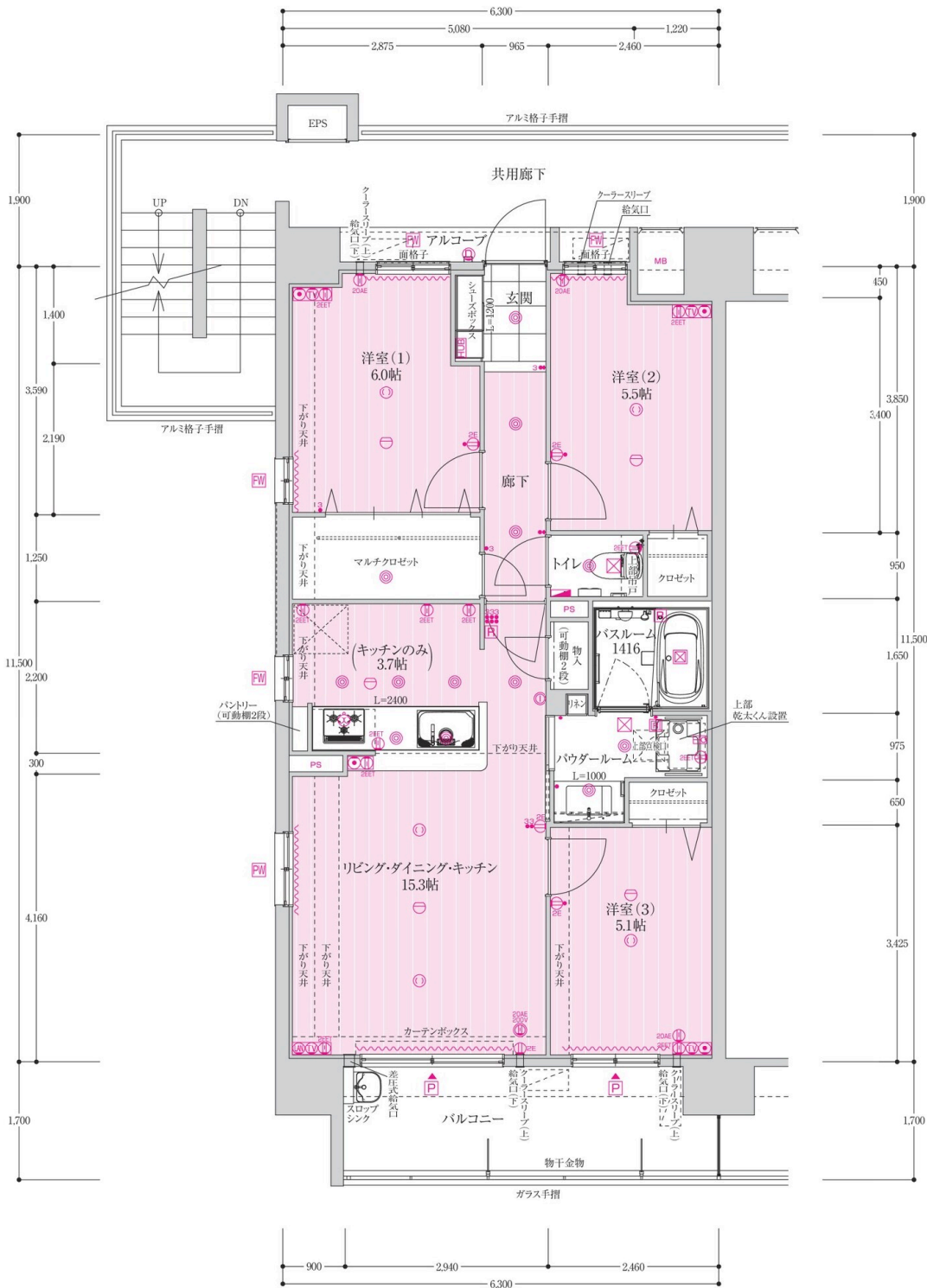
住居専有面積 71.90㎡ (21.74坪)
 アルコーブ面積 2.79㎡ (0.84坪)
 バルコニー面積 9.37㎡ (2.83坪)
 総面積 84.06㎡ (25.41坪)



窓姿図 洋室(1)

窓姿図 洋室(2)

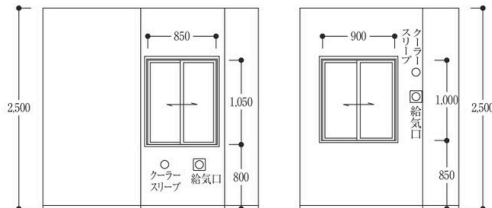
10F	A-1001	B-1002	C-1003	D-1004	E-1005	F-1006	G-1007
9F	A-901	B-902	C-903	D-904	E-905	F-906	G-907
8F	A-801	B-802	C-803	D-804	E-805	F-806	G-807
7F	A-701	B-702	C-703	D-704	E-705	F-706	G-707
6F	A-601	B-602	C-603	D-604	E-605	F-606	G-607
5F	A-501	B-502	C-503	D-504	E-505	F-506	G-507
4F	A-401	B-402	C-403	D-404	E-405	F-406	G-407
3F	A-301	B-302	C-303	D-304	E-305	F-306	G-307
2F	A-201	B-202	C-203	D-204	E-205	F-206	G-207
1F	A1-101	Bi-102	Ci-103	Di-104	自転車置場	自転車置場	エントランス



■行政官庁の指導または施工上の都合により、設計・設備・仕様・色調等の変更がある場合がございます。予めご了承ください。

B1 type 3LDK
+ウォークインクローゼット

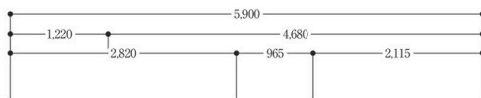
住居専有面積 67.30㎡ (20.35坪)
 アルコーブ面積 2.57㎡ (0.77坪)
 バルコニー面積 10.03㎡ (3.03坪)
 総面積 79.90㎡ (24.15坪)



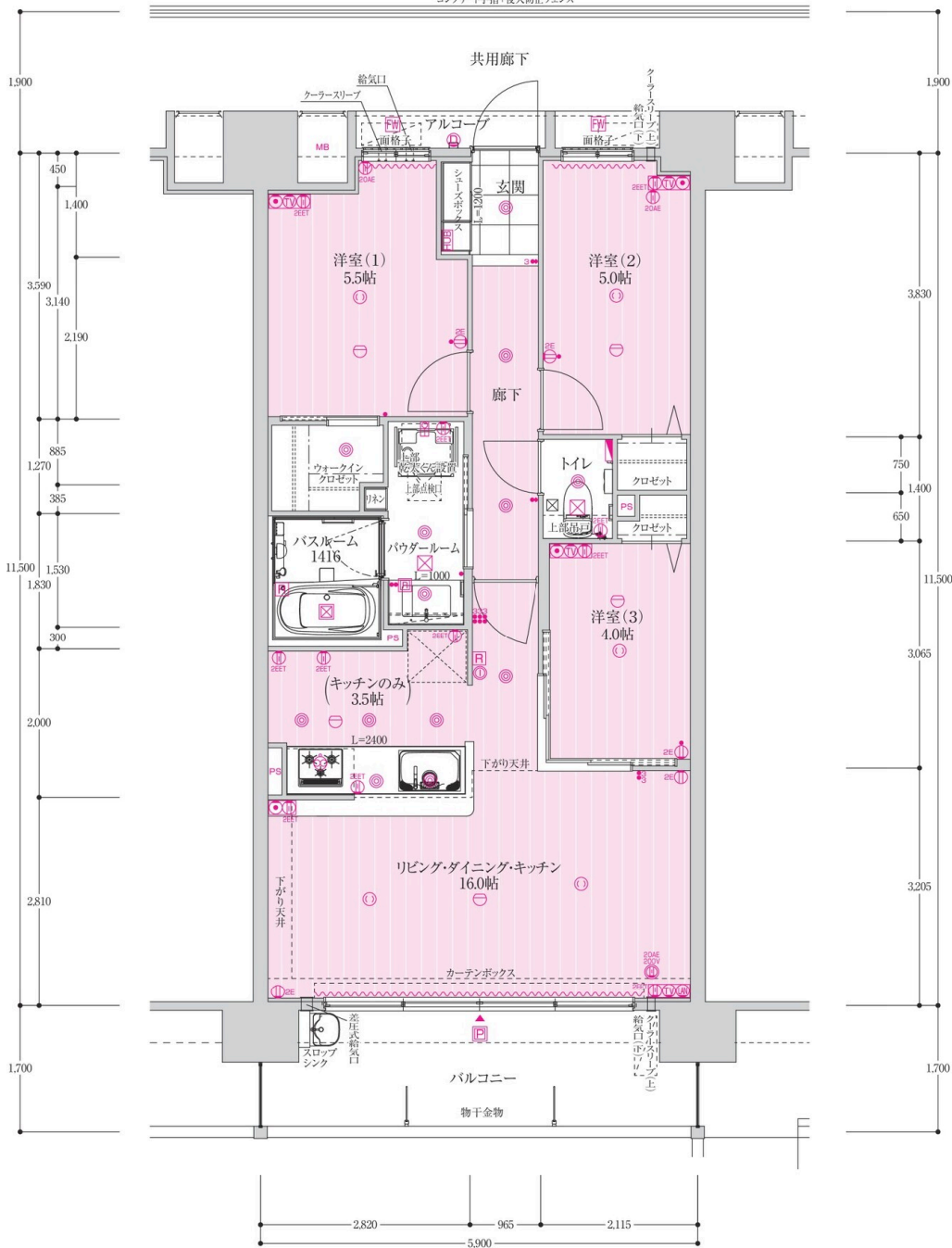
窓姿図 洋室(1)

窓姿図 洋室(2)

10F	A-1001	B-1002	C-1003	D-1004	E-1005	F-1006	G-1007
9F	A-901	B-902	C-903	D-904	E-905	F-906	G-907
8F	A-801	B-802	C-803	D-804	E-805	F-806	G-807
7F	A-701	B-702	C-703	D-704	E-705	F-706	G-707
6F	A-601	B-602	C-603	D-604	E-605	F-606	G-607
5F	A-501	B-502	C-503	D-504	E-505	F-506	G-507
4F	A-401	B-402	C-403	D-404	E-405	F-406	G-407
3F	A-301	B-302	C-303	D-304	E-305	F-306	G-307
2F	A-201	B-202	C-203	D-204	E-205	F-206	G-207
1F	A1-101	B1-102	C1-103	D1-104	自転車置場	自転車置場	エントランス



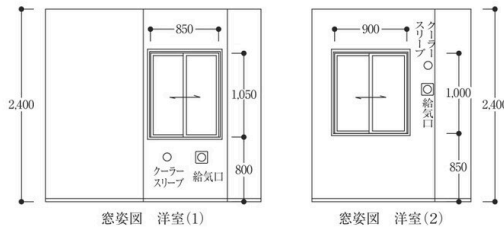
コンクリート手摺+侵入防止フェンス



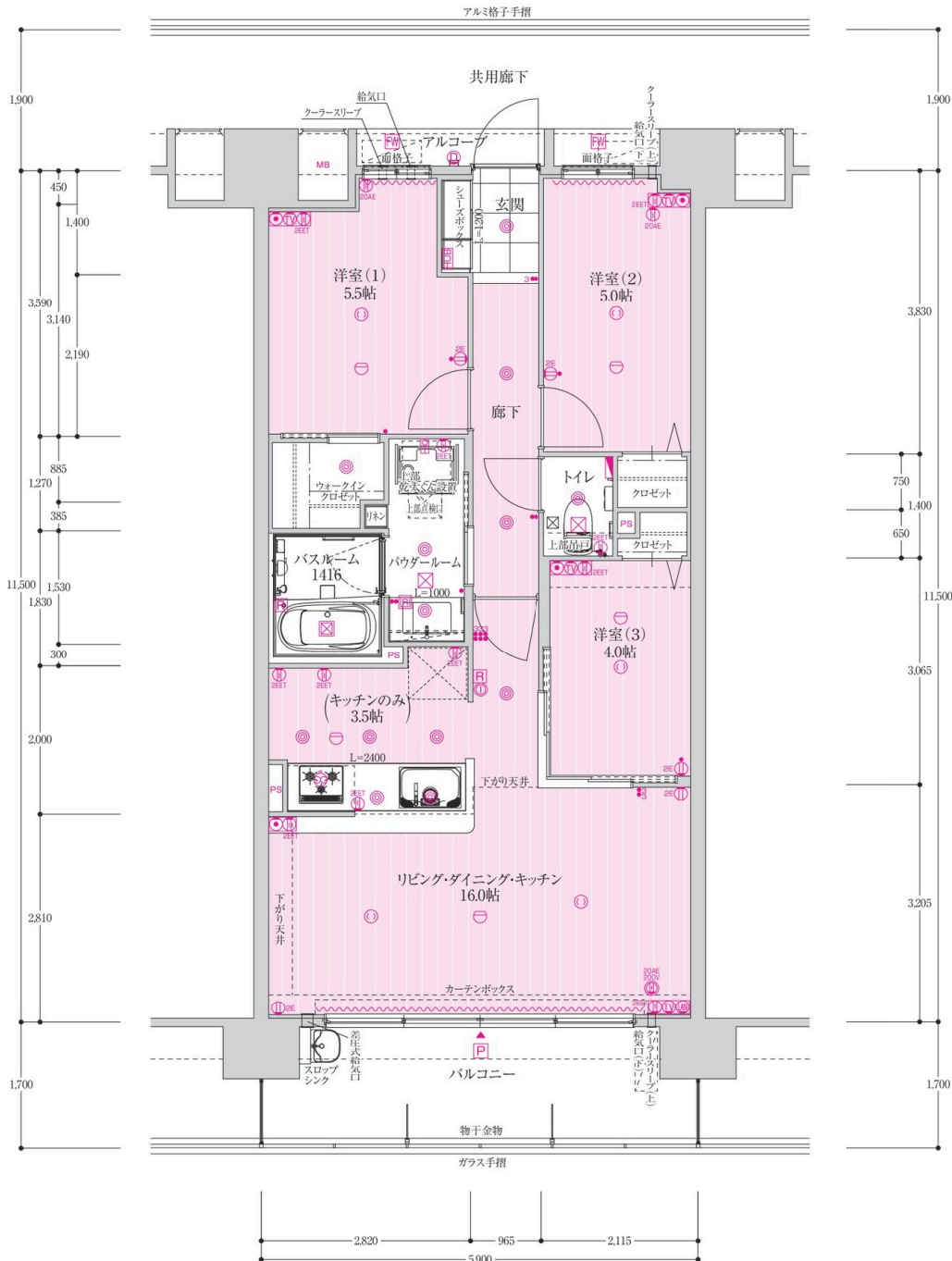
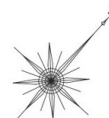
■行政官庁の指導または施工上の都合により、設計・設備・仕様・色調等の変更がある場合がございます。予めご了承ください。

B type **3LDK**
+ウォークインクローゼット

住居専有面積 67.30㎡ (20.35坪)
 アルコーブ面積 2.57㎡ (0.77坪)
 バルコニー面積 10.03㎡ (3.03坪)
 総面積 79.90㎡ (24.15坪)



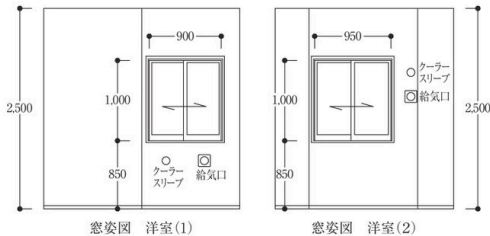
10F	A-101	B-102	C-103	D-104	E-105	F-106	G-107
9F	A-901	B-902	C-903	D-904	E-905	F-906	G-907
8F	A-801	B-802	C-803	D-804	E-805	F-806	G-807
7F	A-701	B-702	C-703	D-704	E-705	F-706	G-707
6F	A-601	B-602	C-603	D-604	E-605	F-606	G-607
5F	A-501	B-502	C-503	D-504	E-505	F-506	G-507
4F	A-401	B-402	C-403	D-404	E-405	F-406	G-407
3F	A-301	B-302	C-303	D-304	E-305	F-306	G-307
2F	A-201	B-202	C-203	D-204	E-205	F-206	G-207
1F	A1-101	B1-102	C1-103	D1-104	自転車置場	自転車置場	エントランス



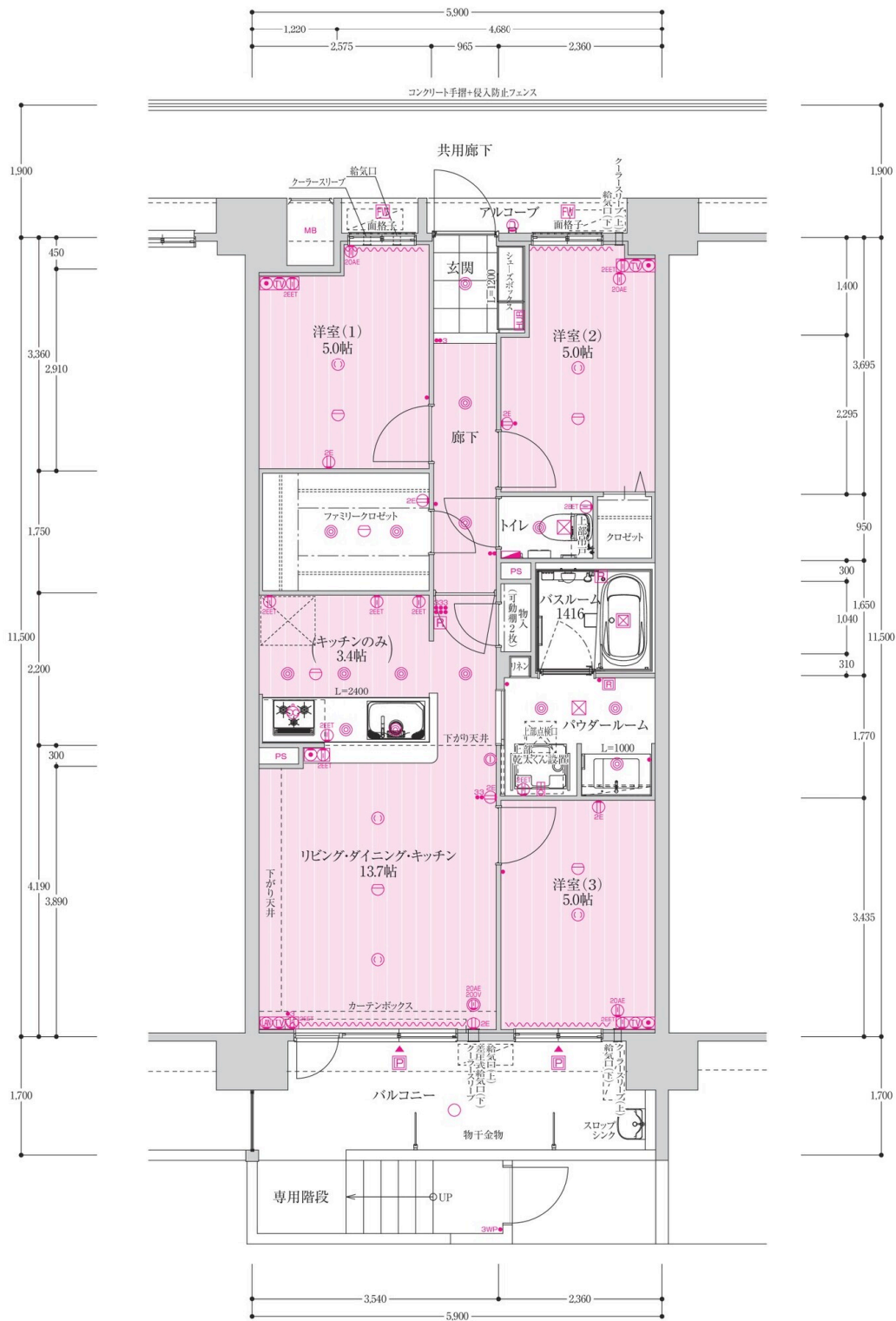
■行政官庁の指導または施工上の都合により、設計・設備・仕様・色調等の変更がある場合がございます。予めご了承ください。

C1 type 3LDK
+ファミリークロゼット

住居専有面積 67.30㎡ (20.35坪)
 アルコーブ面積 2.57㎡ (0.77坪)
 バルコニー面積 10.03㎡ (3.03坪)
 専用階段面積 4.32㎡ (1.30坪)
 総面積 84.22㎡ (25.45坪)



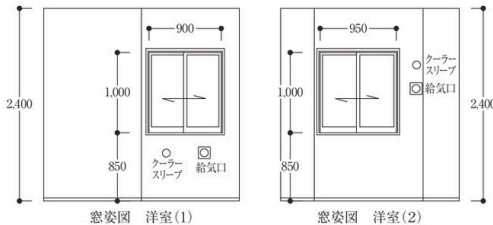
10F	A-1001	B-1002	C-1003	D-1004	E-1005	F-1006	G-1007
9F	A-901	B-902	C-903	D-904	E-905	F-906	G-907
8F	A-801	B-802	C-803	D-804	E-805	F-806	G-807
7F	A-701	B-702	C-703	D-704	E-705	F-706	G-707
6F	A-601	B-602	C-603	D-604	E-605	F-606	G-607
5F	A-501	B-502	C-503	D-504	E-505	F-506	G-507
4F	A-401	B-402	C-403	D-404	E-405	F-406	G-407
3F	A-301	B-302	C-303	D-304	E-305	F-306	G-307
2F	A-201	B-202	C-203	D-204	E-205	F-206	G-207
1F	A1-101	Bi-102	Ci-103	Di-104	自転車置場	自転車置場	エントランス



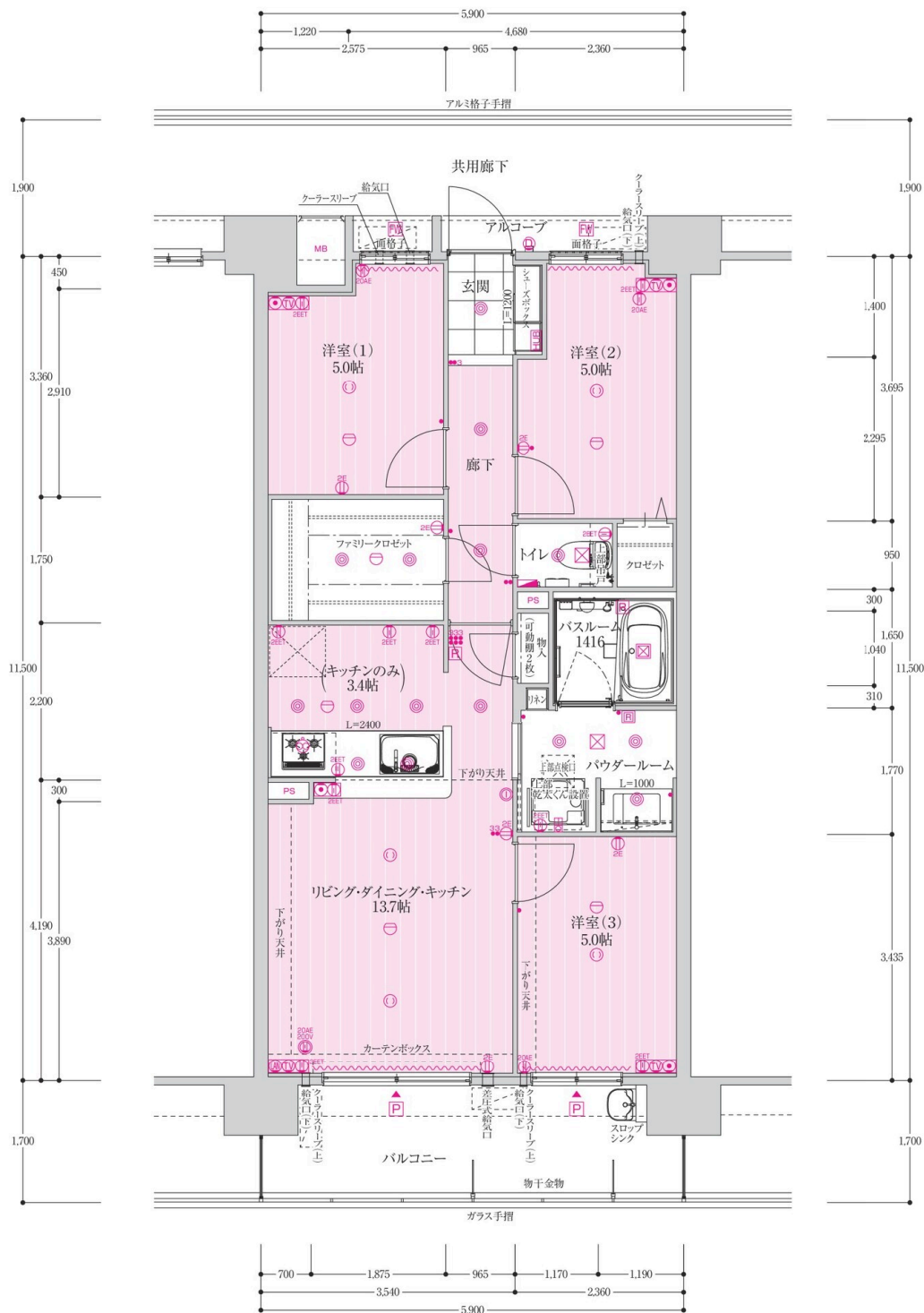
■行政官庁の指導または施工上の都合により、設計・設備・仕様・色調等の変更がある場合がございます。予めご了承ください。

C type **3LDK**
+ファミリークロゼット

住居専有面積 67.30㎡ (20.35坪)
 アルコーブ面積 2.57㎡ (0.77坪)
 バルコニー面積 10.03㎡ (3.03坪)
 総面積 79.90㎡ (24.15坪)



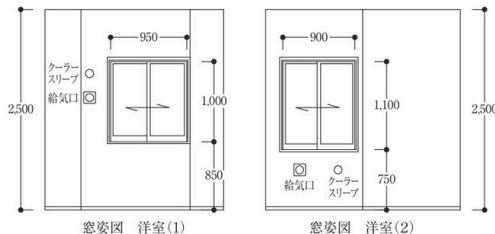
10F	A-1001	B-1002	C-1003	D-1004	E-1005	F-1006	G-1007
9F	A-901	B-902	C-903	D-904	E-905	F-906	G-907
8F	A-801	B-802	C-803	D-804	E-805	F-806	G-807
7F	A-701	B-702	C-703	D-704	E-705	F-706	G-707
6F	A-601	B-602	C-603	D-604	E-605	F-606	G-607
5F	A-501	B-502	C-503	D-504	E-505	F-506	G-507
4F	A-401	B-402	C-403	D-404	E-405	F-406	G-407
3F	A-301	B-302	C-303	D-304	E-305	F-306	G-307
2F	A-201	B-202	C-203	D-204	E-205	F-206	G-207
1F	A1-101	B1-102	C1-103	D1-104	自転車置場	自転車置場	エレナイス



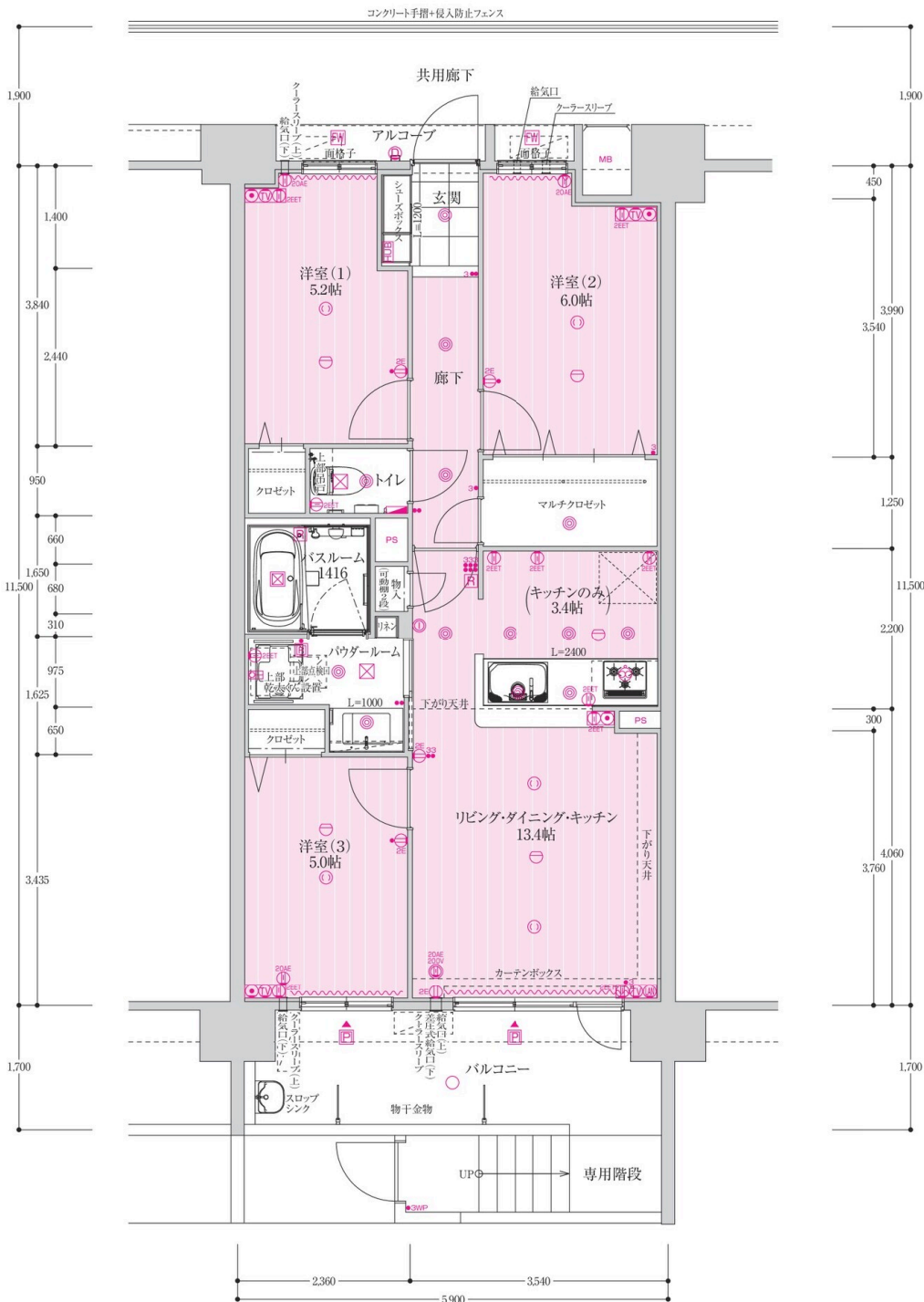
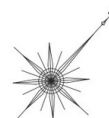
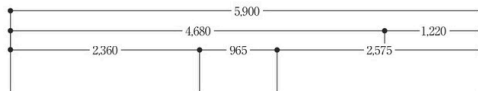
■行政官庁の指導または施工上の都合により、設計・設備・仕様・色調等の変更がある場合がございます。予めご了承ください。

D1type 3LDK
+マルチクロゼット

住居専有面積 67.30㎡ (20.35坪)
 アルコーブ面積 2.57㎡ (0.77坪)
 バルコニー面積 10.03㎡ (3.03坪)
 専用階段面積 4.32㎡ (1.30坪)
 総面積 84.22㎡ (25.45坪)



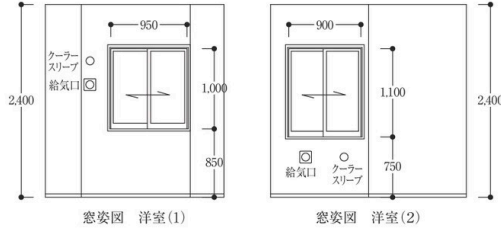
10F	A-1001	B-1002	C-1003	D-1004	E-1005	F-1006	G-1007
9F	A-901	B-902	C-903	D-904	E-905	F-906	G-907
8F	A-801	B-802	C-803	D-804	E-805	F-806	G-807
7F	A-701	B-702	C-703	D-704	E-705	F-706	G-707
6F	A-601	B-602	C-603	D-604	E-605	F-606	G-607
5F	A-501	B-502	C-503	D-504	E-505	F-506	G-507
4F	A-401	B-402	C-403	D-404	E-405	F-406	G-407
3F	A-301	B-302	C-303	D-304	E-305	F-306	G-307
2F	A-201	B-202	C-203	D-204	E-205	F-206	G-207
1F	A1-101	Bi-102	Ci-103	Di-104	自転車置場	自転車置場	エントランス



■行政官庁の指導または施工上の都合により、設計・設備・仕様・色調等の変更がある場合がございます。予めご了承ください。

Dtype **3LDK**
+マルチクロゼット

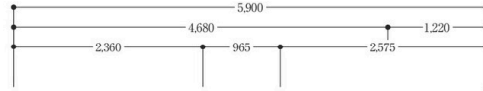
住居専有面積 67.30㎡ (20.35坪)
 アルコーブ面積 2.57㎡ (0.77坪)
 バルコニー面積 10.03㎡ (3.03坪)
 総面積 79.90㎡ (24.15坪)



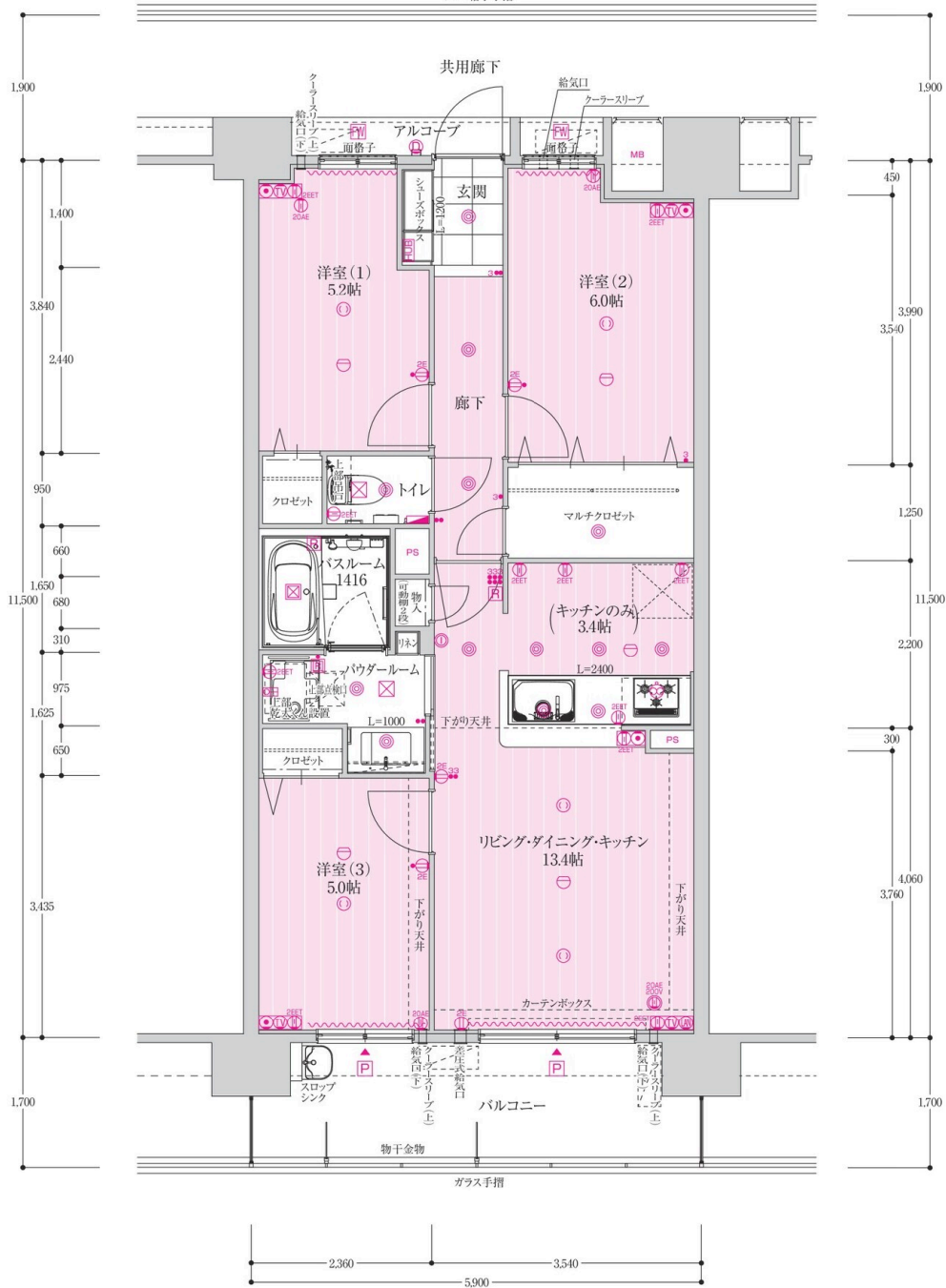
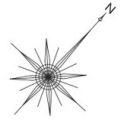
窓姿図 洋室(1)

窓姿図 洋室(2)

10F	A-1001	B-1002	C-1003	D-1004	E-1005	F-1006	G-1007
9F	A-901	B-902	C-903	D-904	E-905	F-906	G-907
8F	A-801	B-802	C-803	D-804	E-805	F-806	G-807
7F	A-701	B-702	C-703	D-704	E-705	F-706	G-707
6F	A-601	B-602	C-603	D-604	E-605	F-606	G-607
5F	A-501	B-502	C-503	D-504	E-505	F-506	G-507
4F	A-401	B-402	C-403	D-404	E-405	F-406	G-407
3F	A-301	B-302	C-303	D-304	E-305	F-306	G-307
2F	A-201	B-202	C-203	D-204	E-205	F-206	G-207
1F	A1-101	Bi-102	Ci-103	Di-104	自転車置場	自転車置場	エントランス



アルミ格子手摺

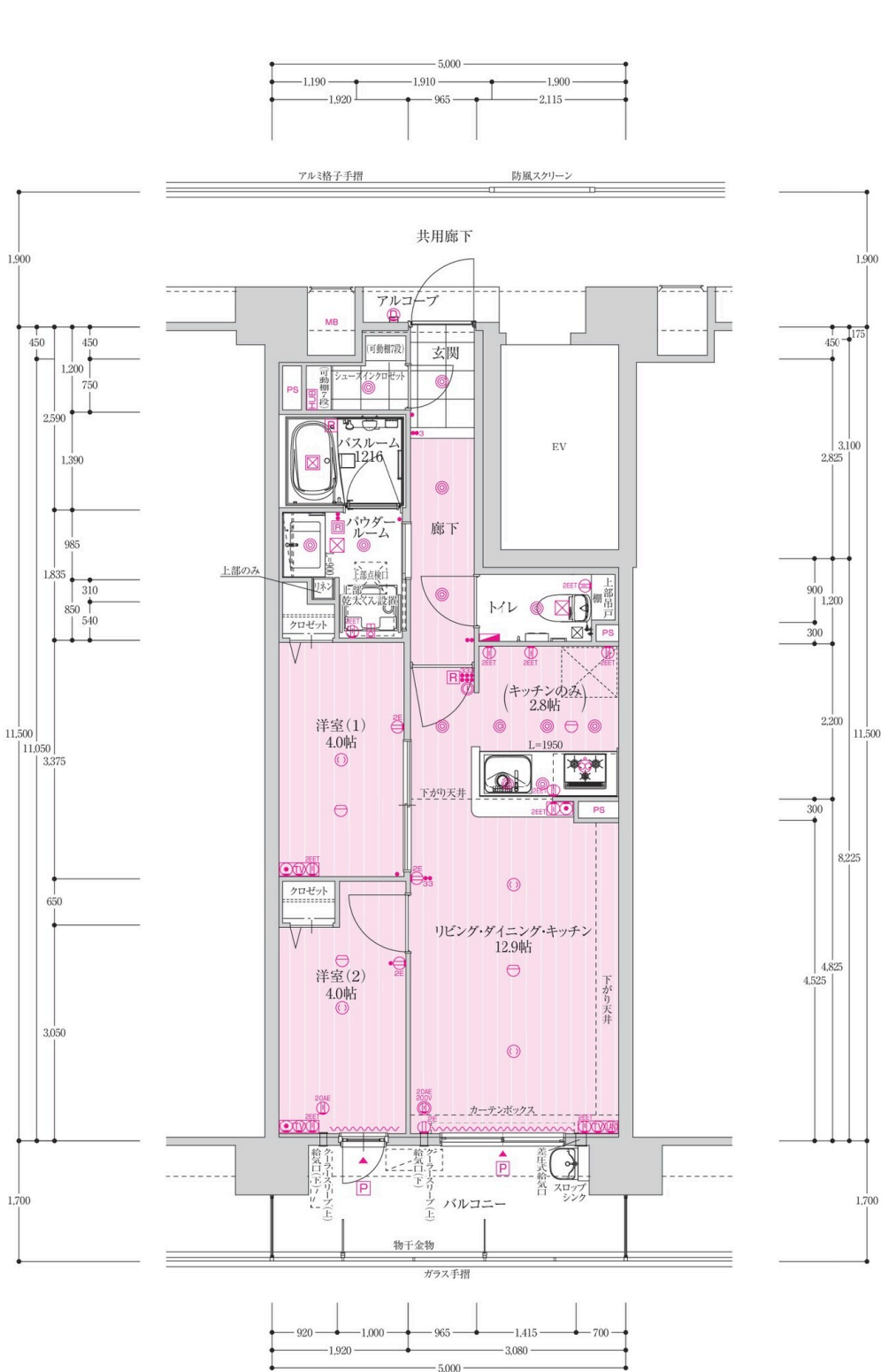


■行政官庁の指導または施工上の都合により、設計・設備・仕様・色調等の変更がある場合がございます。予めご了承ください。

F type **2LDK**
+シューズインクローゼット

住居専有面積 50.74㎡ (15.34坪)
 アルコーブ面積 1.05㎡ (0.31坪)
 バルコニー面積 8.50㎡ (2.57坪)
 総面積 60.29㎡ (18.22坪)

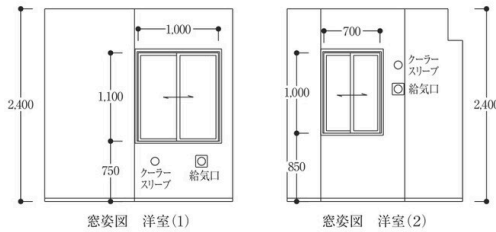
10F	A-1001	B-1002	C-1003	D-1004	E-1005	F-1006	G-1007
9F	A-901	B-902	C-903	D-904	E-905	F-906	G-907
8F	A-801	B-802	C-803	D-804	E-805	F-806	G-807
7F	A-701	B-702	C-703	D-704	E-705	F-706	G-707
6F	A-601	B-602	C-603	D-604	E-605	F-606	G-607
5F	A-501	B-502	C-503	D-504	E-505	F-506	G-507
4F	A-401	B-402	C-403	D-404	E-405	F-406	G-407
3F	A-301	B-302	C-303	D-304	E-305	F-306	G-307
2F	A-201	B-202	C-203	D-204	E-205	F-206	G-207
1F	A1-101	Bi-102	Ci-103	Di-104	自転車置場	自転車置場	エレベータ



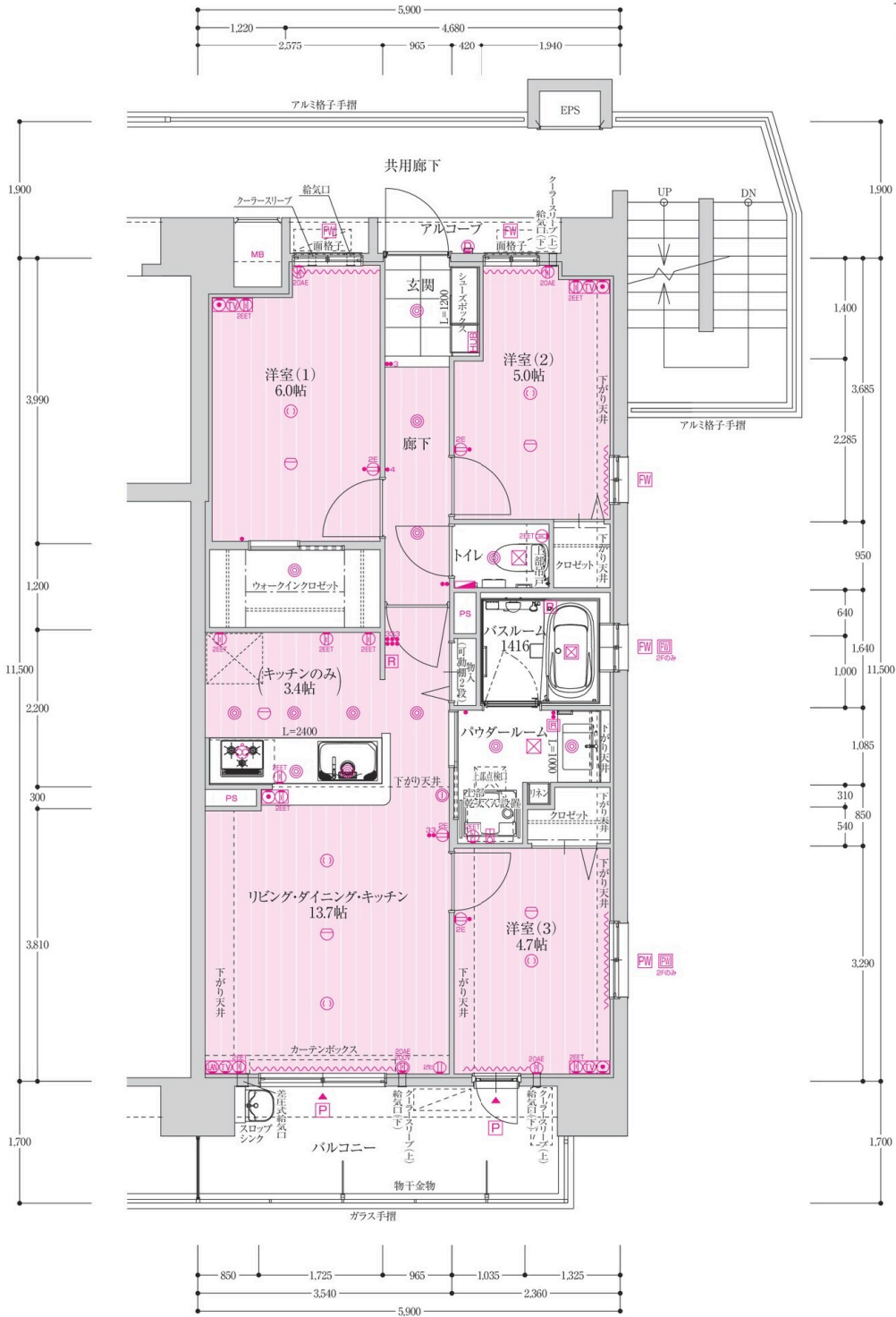
■行政官庁の指導または施工上の都合により、設計・設備・仕様・色調等の変更がある場合がございます。予めご了承ください。

G type **3LDK**
+ウォークインクローゼット

住居専有面積 67.30㎡ (20.35坪)
 アルコーブ面積 2.57㎡ (0.77坪)
 バルコニー面積 8.78㎡ (2.65坪)
 総面積 78.65㎡ (23.77坪)



10F	A-1001	B-1002	C-1003	D-1004	E-1005	F-1006	G-1007
9F	A-901	B-902	C-903	D-904	E-905	F-906	G-907
8F	A-801	B-802	C-803	D-804	E-805	F-806	G-807
7F	A-701	B-702	C-703	D-704	E-705	F-706	G-707
6F	A-601	B-602	C-603	D-604	E-605	F-606	G-607
5F	A-501	B-502	C-503	D-504	E-505	F-506	G-507
4F	A-401	B-402	C-403	D-404	E-405	F-406	G-407
3F	A-301	B-302	C-303	D-304	E-305	F-306	G-307
2F	A-201	B-202	C-203	D-204	E-205	F-206	G-207
1F	A1-101	B1-102	C1-103	D1-104	自転車置場	自転車置場	エレベータ



■行政官庁の指導または施工上の都合により、設計・設備・仕様・色調等の変更がある場合がございます。予めご了承ください。

Outline

仕様概要

■内部仕上げ表

(専有部分)

室名	床	巾木	壁	天井	備考
玄関	タイル	樹脂巾木	ビニルクロス	ビニルクロス	
廊下	フローリング	木製巾木	ビニルクロス	ビニルクロス	
洋室	フローリング	木製巾木	ビニルクロス	ビニルクロス	
リビング・ダイニング	フローリング	木製巾木	ビニルクロス	ビニルクロス	
キッチン	フローリング	木製巾木	ビニルクロス	ビニルクロス	
トイレ	塩ビタイル	ソフト巾木	ビニルクロス	ビニルクロス	
パウダールーム	塩ビタイル	ソフト巾木	ビニルクロス	ビニルクロス	
クロゼット	クッションフロア	ソフト巾木	ビニルクロス	ビニルクロス	
ウォークインクロゼット	クッションフロア	ソフト巾木	ビニルクロス	ビニルクロス	
物入れ	クッションフロア	ソフト巾木	ビニルクロス	ビニルクロス	
バスルーム	ユニットバス				

(共用部分)

室名	床	巾木	壁	天井	備考
エントランスホール	タイル	タイル	タイル	ビニルクロス	
管理事務室	ビニル床シート	ソフト巾木	ビニルクロス	ジブトーン	

■外部仕上げ表

屋根	外断熱防水				
外壁	45二丁掛けタイル及び吹付タイル				
バルコニー	床:長尺塩ビシート 壁:吹付タイル 天井:アクリルリシン吹付				
屋外階段	床:モルタル金ゴテ押え 壁:吹付タイル 天井:アクリルリシン吹付				
共用廊下	床:長尺塩ビシート 壁:45二丁タイル及び吹付タイル 天井:アクリルリシン吹付				

■物件概要(全体)

- 名 称 / アルファステイツ新宮
- 所 在 地 / 福岡県糟屋郡新宮町夜白六丁目344番1
- 交 通 / JR鹿児島本線「福工大前」駅 徒歩16分
JR鹿児島本線「新宮中央」駅 徒歩17分
- 総 戸 数 / 67戸
- 販 売 戸 数 / 67戸
- 住 居 開 取 り / 2LDK(9戸)、3LDK(58戸)
- 専 有 面 積 / 50.74㎡~71.90㎡
- バルコニー面積 / 8.50㎡~10.03㎡
- アルコーブ面積 / 1.05㎡~2.79㎡
- 専用階段面積 / 4.32㎡(C1-D1タイプ)
- 敷 地 面 積 / 2,282.34㎡(確認申請時)
- 建 築 面 積 / 664.37㎡(確認申請時)
- 建築延床面積 / 4,839.73㎡(確認申請時)
- 建築確認番号 / 第ERI-24031873号(令和6年11月8日付)
- 構 造・規 模 / 鉄筋コンクリート造 地上10階建て
- 地 目 / 宅地
- 用 途 地 域 / 第一種住居地域
- 法 定 建 蔽 率 / 70%(角地緩和含む)
- 法 定 容 積 率 / 200%
- 完 成 予 定 日 / 2026年5月中旬
- 入 居 予 定 日 / 2026年7月中旬
- 売 主 / 穴吹興産株式会社
- 設 計 監 理 / 株式会社R.E.D.建築設計事務所
- 施 工 / 大末建設株式会社
- 敷 地 所 有 者 / 穴吹興産株式会社
- 分譲後の権利形態 / 土地:建物専有面積割合による敷地(所有権)の共有
建物:(専有部分)区分所有権、(共用部分)建物専有面積割合による共有
- 管 理 形 態 / 管理組合方式により管理組合と株式会社穴吹ハウジングサービスとの間で管理委託契約を締結
- 設計図書閲覧場所 / 穴吹興産株式会社 北部九州支店または
アルファステイツ新宮マンションギャラリー
- 手付金等保証機関 / 西日本住宅産業信用保証株式会社

■設備概要

- (共用部分)
- エレベーター / 13人乗り 速度90m/min 1基
- テレビアンテナ / UHF-CATVアンテナ、BS-110°CSアンテナ設置(一部チャンネルを除く)
※有料放送については別途個別契約が必要
- 集合郵便受 / 合計68個(住戸用67個 管理事務室用1個)
- 駐 車 場 / 67台(平面駐車場)
- 自 転 車 置 場 / 85台(内ラック式40台)
- バ イ ク 置 場 / 10台
- ゴ ミ 置 場 / 敷地内に設置
- 防 災 設 備 / 非常用照明、消火器、自動火災報知設備、1階共用部に防災倉庫
- 避 雷 針 / 屋上に設置
- 水 道 / 新宮町
- 電 気 / 日本電力株式会社による高圧一括受電
- ガ ス / 都市ガス
- 排 水 / 公共下水道に直接接続
- 宅 配 ボ ッ ク ス / メールコーナーに設置(住戸内インターホン親機と連動)
- (専有部分)
- 玄 関 / インターホン玄関子機、エントランスユニット、シューズボックス
- リビングダイニング / ハンズフリーカラーインターホン(各種感知器と連動)
- キ ッ チ ン / システムキッチン(人造大理石カウンター、全口センサー付きガスコンロ)
- パウダールーム / システム洗面化粧台、洗濯機用防水バタン、タオル掛け、ガス衣類乾燥機
- バスルーム / ユニットバス(浴室換気暖房乾燥機)
- ト イ レ / タンク式大便器(洗浄機能付き便座)、パーバーホルダー、タオル掛け、1型手摺
- 給 水 / システムキッチン、システム洗面化粧台、洗濯機用防水バタン、ユニットバス、タンク式大便器、スロップシンクに給水
- 給 湯 / システムキッチン、システム洗面化粧台、ユニットバスに給湯
- 電 話 / 各居室のマルチメディアコンセントを利用して引込可能(空配管状態)
※別途個別契約及び工事が必要
- テ レ ビ / 各居室にテレビ端子設置 ※有料放送については別途個別契約が必要
- 換 気 / キッチンレンジフード、ユニットバス内の浴室換気暖房乾燥機を用いて24時間換気(トイレ・パウダールーム・浴室)
- インターネット / 株式会社日本電力提供「アルファBB」によるインターネット利用可能

■行政官庁の指導または施工上の都合により、設計・設備・仕様・色調等の変更がある場合がございます。予めご了承ください。
■完成予定日、入居予定日については、工事状況により変更がある場合がございます。予めご了承ください。