

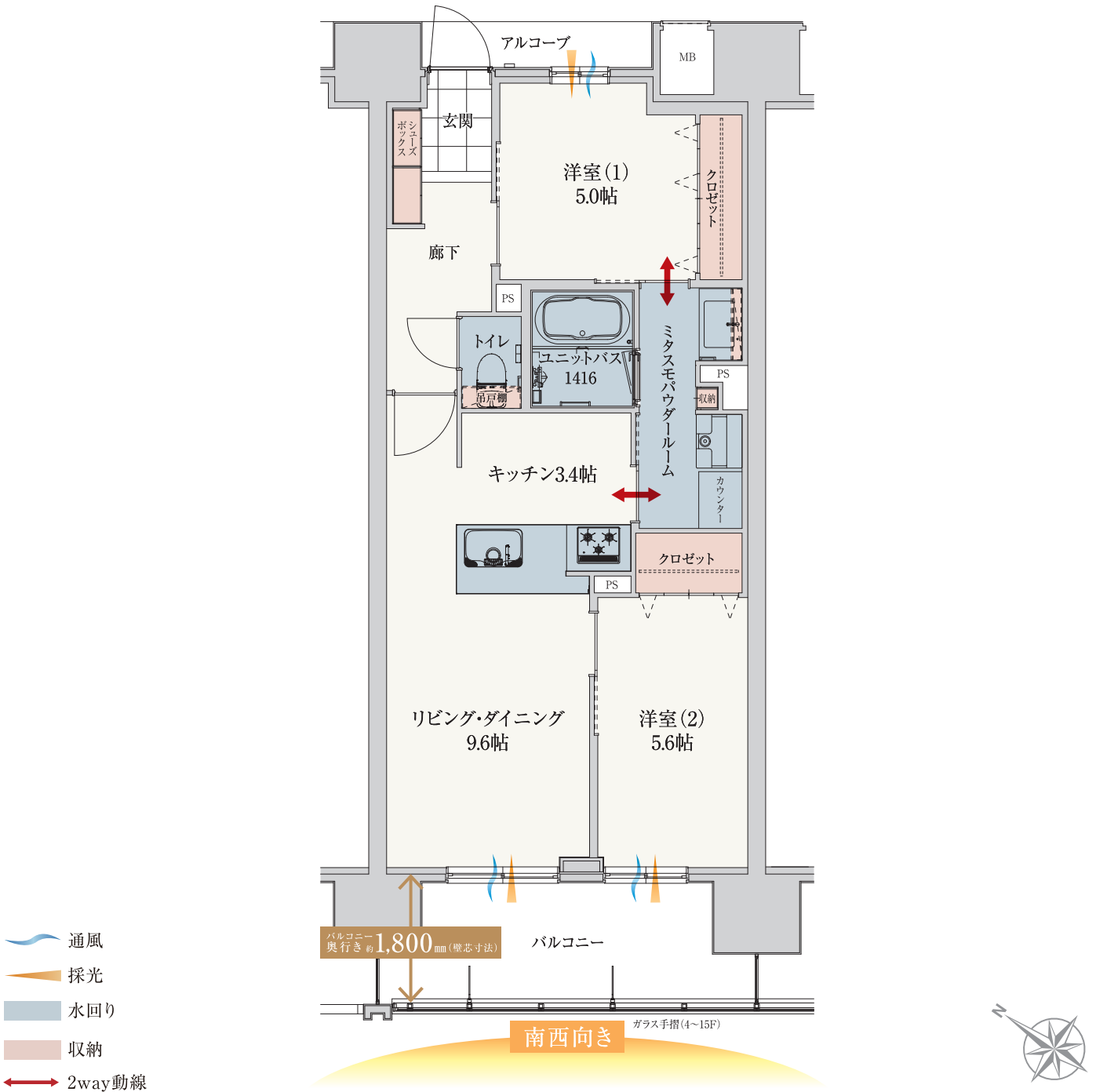
F TYPE

2LDK +ミクスモパウダールーム

- 住居専有面積 / **59.13㎡** (約17.88坪)
- アルコーブ面積 / 2.53㎡ (約0.76坪)
- バルコニー面積 / 9.54㎡ (約2.88坪)

| | | | | | | | |
|-----|--------|--------|--------|--------|--------|--------|--------|
| 15F | A-1501 | B-1502 | C-1503 | D-1504 | E-1505 | F-1506 | G-1507 |
| 14F | A-1401 | B-1402 | C-1403 | D-1404 | E-1405 | F-1406 | G-1407 |
| 13F | A-1301 | B-1302 | C-1303 | D-1304 | E-1305 | F-1306 | G-1307 |
| 12F | A-1201 | B-1202 | C-1203 | D-1204 | E-1205 | F-1206 | G-1207 |
| 11F | A-1101 | B-1102 | C-1103 | D-1104 | E-1105 | F-1106 | G-1107 |
| 10F | A-1001 | B-1002 | C-1003 | D-1004 | E-1005 | F-1006 | G-1007 |
| 9F | A-901 | B-902 | C-903 | D-904 | E-905 | F-906 | G-907 |
| 8F | A-801 | B-802 | C-803 | D-804 | E-805 | F-806 | G-807 |
| 7F | A-701 | B-702 | C-703 | D-704 | E-705 | F-706 | G-707 |
| 6F | A-601 | B-602 | C-603 | D-604 | E-605 | F-606 | G-607 |
| 5F | A-501 | B-502 | C-503 | D-504 | E-505 | F-506 | G-507 |
| 4F | A-401 | B-402 | C-403 | D-404 | E-405 | F-406 | G-407 |
| 3F | A-301 | B-302 | C-303 | D-304 | E-305 | F-306 | G-307 |
| 2F | A-201 | B-202 | C-203 | D-204 | E-205 | F-206 | G-207 |
| 1F | 自転車置場 | 店舗 | 駐車場 | エントランス | | | |

水回りを中央に配し、
キッチン～パウダールーム～洋室(1)へ回遊できる機能的な生活動線を確保。



※図面は行政官庁の指導または施工上の都合により、設備・設計・仕様・色調等の変更がある場合がございます。予めご了承ください。